

| | | | | | |
|--|-------------------------------------|---|------------------------|---------|--|
| część: I/5 | skala: | Temat: PROJEKT BUDOWLANY WIELOFUNKCYJNEJ PLACÓWKI ZASPOKAJĄCEJ POTRZEBY EDUKACYJNE, KULTURALNE I SPOŁECZNE W TRZCINICY | | | |
| | | Lokalizacja: 63-620 Trzcinica; ul.Szkolna 2 | | | |
| | | Zamawiający: Gmina Trzcinica 63-620; ul. Jana Pawła II 47; dz.nr.ew.623/1; 623/7 | | | |
| tom: | format : | Tytuł rysunku: Zagospodarowanie terenu - elementy | | | |
| PRZEDSIĘBIORSTWO "deem" Anna Dziuba-Jaglińska Wiktorów 50, 98-350 Biała | | | | | |
| Projektant: | mgr inż.arch. Maria Dziuba | spec.architektura | upr.nr 155/82Op | LO-0540 | |
| Opracował: | mgr inż.arch. Anna Jaglińska | Karol Andrzejak | | | |
| Sprawił: | mgr inż.arch. Ewa Majewska | spec.architektura | upr.nr Bl/61/77 | PD-0112 | |

PRZEDSIĘBIORSTWO "deem" Anna Dziuba-Jaglińska
Wiktorów 50, 98-350 Biała

| | |
|--|--|
| | budynek projektowany realizowany w I etapie |
| | budynek projektowany realizowany w II etapie |
| | teren utwardzony projektowany |
| | taras projektowany |
| | tereny zielone(zieleń niska) |

Elementy zagospodarowania terenu:

Elementy małej architektury (projektowane):

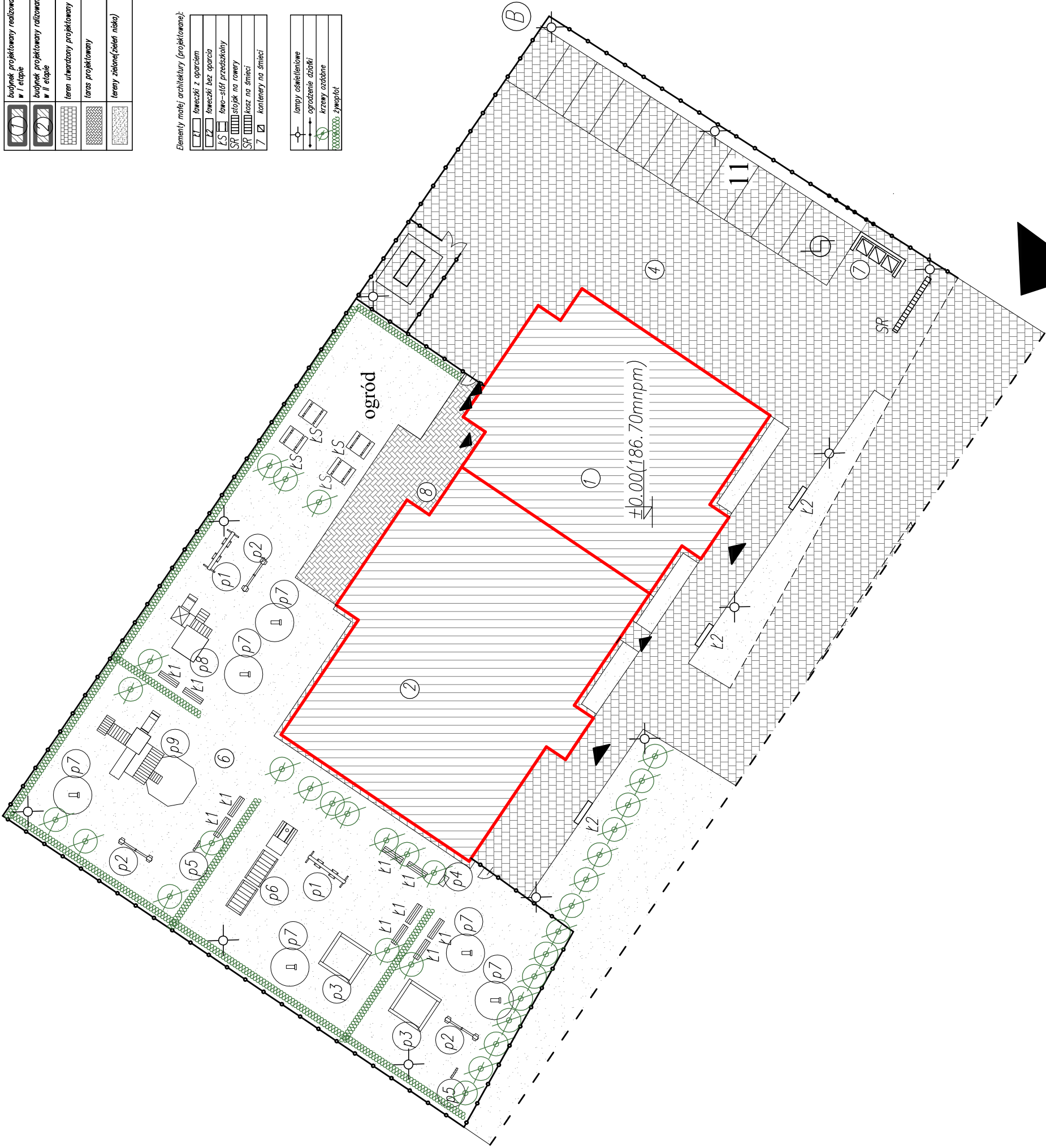
| | |
|----|-------------------------|
| Z1 | ławeczki z oparciami |
| Z2 | ławeczki bez oparcia |
| Z3 | ławo-siódł przedszkolny |
| SR | stoiska na rowery |
| SR | kosz na śmieci |
| 7 | kontenery na śmieci |

| | |
|--|--------------------|
| | lampy oświetlone |
| | ogrodzenie działki |
| | krzewy ozdobne |
| | zwykły trawnik |

Elementy zagospodarowania placu zabaw:

| | |
|----|---|
| p1 | huśtawka podwójna |
| p2 | huśtawka wiązka |
| p3 | piaskownica z busów ok.3,0x3,0m |
| p4 | regulamin placu zabaw |
| p5 | nurthane kloki |
| p6 | podgry na sprężynach z dwoma wagonikami |
| p7 | huśtawka bujacek |
| p8 | zestaw zabawowy mały |
| p9 | zestaw zabawowy średni |

A



B