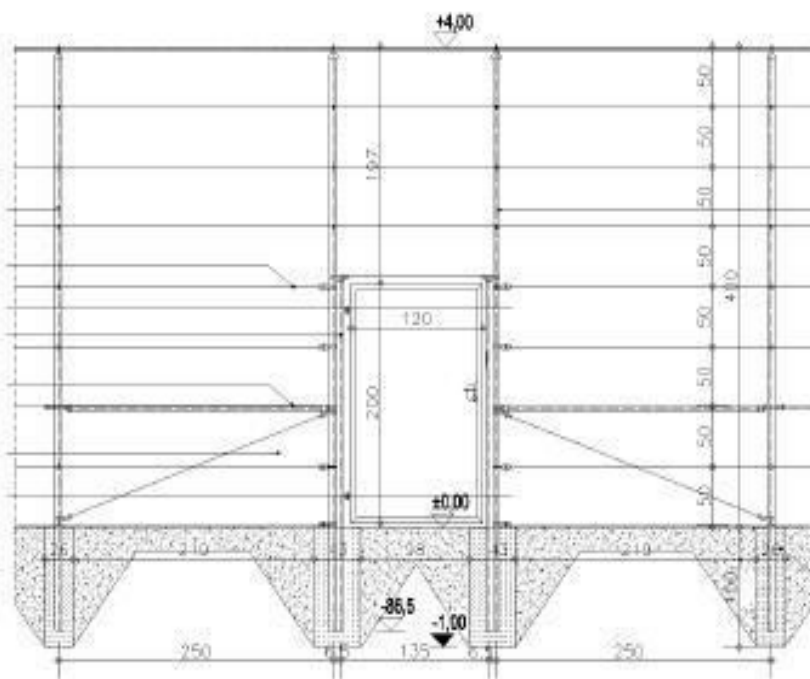


siatka ocynkowana, powlekana pcv,
krawędź oczka 40x40 mm, gr. 2,3/3,4
Ø 60

linka stalowa, ocynkowana
Ø 2,6x4,0
M20/90°

slup stalowy, ocynkowany Ø 70,
pokryty lakierem poliestrowym
pręt stalowy, ocynkowany Ø 42 mm,
pokryty lakierem poliestrowym,
kolor RAL 6005

odciąg - linka stalowa, ocynkowana
Ø 2,6x4,0, dl. 254 cm
M20/90°



pręt stalowy, ocynkowany Ø 60,
pokryty lakierem poliestrowym,
wys. 482 cm,
kolor RAL 6005

M20/90°

fundament betonowy

uwagi:

- wszystkie użyte materiały muszą posiadać niezbędne atesty dopuszczające do stosowania w budownictwie;
- wszystkie wymiary, rzędne należy sprawdzić na budowie, a w przypadku wystąpienia różnic projektowany układ należy dostosować do stanu istniejącego, zachowując zasady zawarte w projekcie;