

RADA GMINY TRZCINICA  
ul. Jana Pawła II 47  
63-620 TRZCINICA  
woj. wielkopolskie

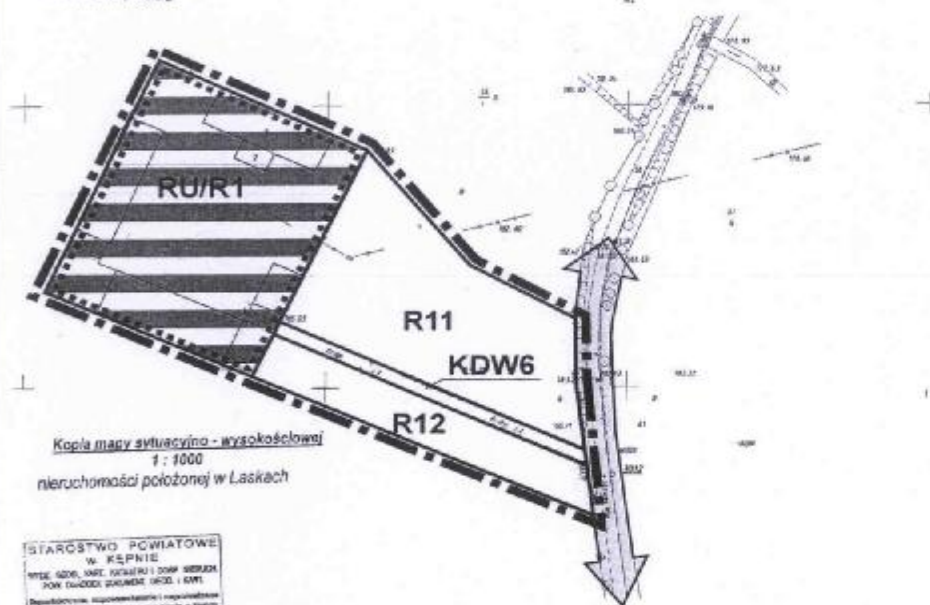
MIEJSCOWY PLAN ZAGOSPODAROWANIA PRZESTRZENNEGO  
OSADY NOWA WIEŚ

MPZP NOWA WIEŚ

- RYSUNEK PLANU -  
(GOSPODARSTWO ROLNE)

- SKAŁA 1:1000 -  
POMNIEJSZENIE

PRZEWODNICZĄCY  
RADY GMINY  
Jan Bartkowiak



Kopія mapy sytuacyjno-wysokościowej  
1:1000  
nieruchomości położonej w Laskach

STAROSTWO POWIATOWE  
W KĘPNIE  
WYDZIAŁ KART. MIKROBU I DOP. WIDZOKU  
POW. DZIĘKI DOKUMENTACJI WCD I DWP  
Dziękuję za wydanie i przekazanie  
dokumentacji sytuacyjno-wysokościowej  
z datą 14.02.2004 r. o godzinie 10:00. - Poniżej  
podpisany i weryfikacja (14.02.2004) - Poniżej  
i weryfikacja (14.02.2004)

STAROSTWO POWIATOWE W KĘPNIE  
WYDZIAŁ KART. MIKROBU I DOP. WIDZOKU  
POW. DZIĘKI DOKUMENTACJI WCD I DWP  
Dziękuję za wydanie i przekazanie  
dokumentacji sytuacyjno-wysokościowej  
z datą 14.02.2004 r. o godzinie 10:00. - Poniżej  
podpisany i weryfikacja (14.02.2004) - Poniżej  
i weryfikacja (14.02.2004)

Z up. STAROSTY  
Dyrektor  
Jan Bartkowiak

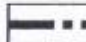

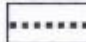



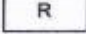
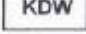



ZALĄCZNIK GRAFICZNY NR 4  
DO UCHWAŁY NR XXII/119/04...  
RADY GMINY TRZCINICA  
Z DNIA 24.11.2004 r.

BIURO URBANISTYCZNE  
"STUDIUM"  
dr inż. Maria Holcót  
ul. Polska 2425, 7-054 Wrocław  
tel. 071 76 220 93  
MP 610-154-07 REG. 2206007

mgr inż. ANDRZEJ HELDAK  
URBANISTA  
CZŁONKIN IZBY SAMORZĄDU  
ZAWODOWEGO URBANISTÓW  
nr 2.938

LEGENDA:

-  GRANICA ZAŁĄCZNIKA GRAFICZNEGO
-  LINIE ROZGRANICZAJĄCE TERENY  
O RÓŻNYCH FUNKCJACH
-  GRANICA STREFY PODSTAWOWEJ OCHRONY  
KONSERWATORSKIEJ
-  ...1  
KOLEJNY NUMER TERENU WYZNACZONEGO  
LINIAMI ROZGRANICZAJĄCYMI W OBRĘBIE  
DANEJ FUNKCJI
-  FUNKCJE TERENÓW
-  RUI/R  
TERENY OŚRODKÓW OBSŁUGI I PRODUKCJI  
W GOSPODARCE ROLNEJ
-  R  
TERENY ROLNICZE
-  KDW  
TERENY KOMUNIKACJI WEWNĘTRZNEJ
- INNE OZNACZENIA, NIE STANOWIĄCE USTALEŃ PLANU
-  TERENY KOMUNIKACJI - POZA GRANICĄ  
ZAŁĄCZNIKA GRAFICZNEGO

PRZEWODNICZĄCY  
RADY GMINY  
Jan Bartkowiak

Świadcząc usługi w Okręgu  
Gdańskim - Gdansk - Gdynia - Sopot  
ul. Włocławek 104 - 80-100 Gdańsk