

INWENTARYZACJA

BUDYNKU PAŁACOWEGO
W POMIANACH

DETALE I STOLARKA



OBIEKT:
ADRES:
DZIAŁKA:
NR REJESTRU ZABYTKÓW:

BUDYNEK PAŁACOWY
POMIANY 5, 63-620 Trzcinica
nr ew. 109/1,
KL-III-534

INWESTOR:
ADRES I INWESTORA:

Gmina Trzcinica
63-620 Trzcinica, ul. Jana Pawła II 47,

Funkcja	Imię i nazwisko	Nr uprawnień	podpis
opracował	mgr inż. arch. Radosław Maciejewski	WP-OIA/OKK/UpB/19/2009	

LUTY 2010

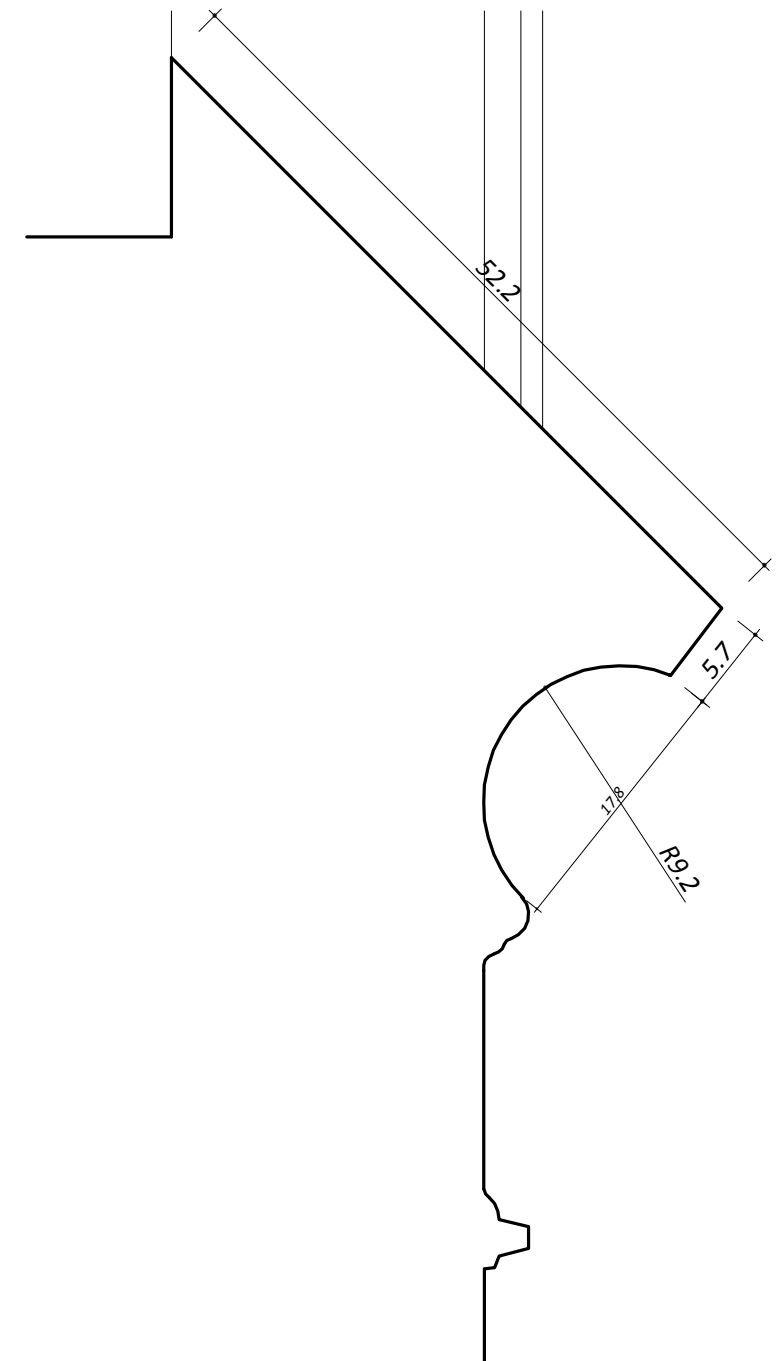
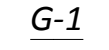
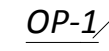
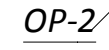
EREM PRACOWNIA PROJEKTOWA

63-600 Kępno, ul. Pogodna 6/24, NIP 619-159-22-26, tel. 501 896 393, e-mail: erempracownia@wp.pl

D E T A L E

inwentaryzacja

SKALA 1:5

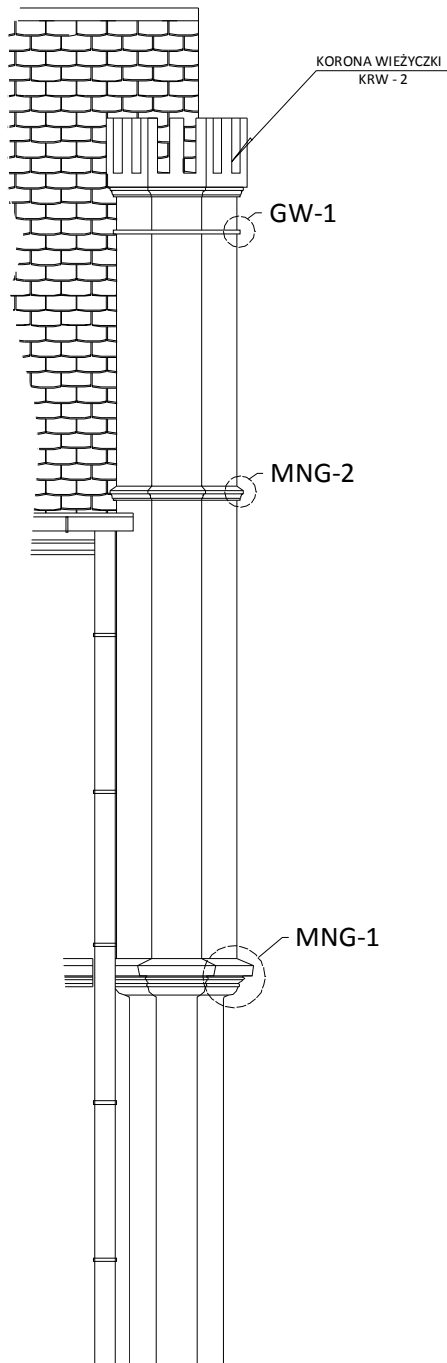


EREM pracownia projektowa radostaw maciejewski		
ul. Pogodna 6/24, 63-600 Kępno, tel. 501 896 393		e-mail: erempracownia@wp.pl

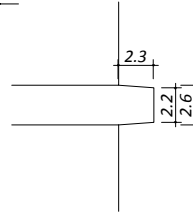
Nazwa rys.	<h2 style="margin: 0;">Gzymсы i opaski trzonu głównego</h2>		
Temat oprac.	<h3 style="margin: 0;">INWENTARYZACJA BUDYNKU PAŁACOWEGO</h3>		Skala: JAK OZNACZONO
Lokalizacja:	Pomiany nr 5, dz. nr ew. 109/1, 63-620 Trzcinica		
Inwestor:	Gmina Trzcinica, ul. Jana Pawła II 47, 63-620 Trzcinica		
Data:	Funkcja:	Imię i Nazwisko:	Nr uprawnień:
01. 2010r.	projektant	mgr inż. arch. R. Maciejewski	WP-01A/DKK/LpB/19/2009
			Podpis:
			Branza:
			ARCHITEKTURA
			Strona nr:

DETALE

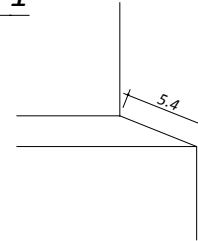
SKALA 1:5



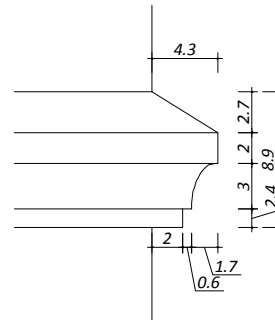
GW-1



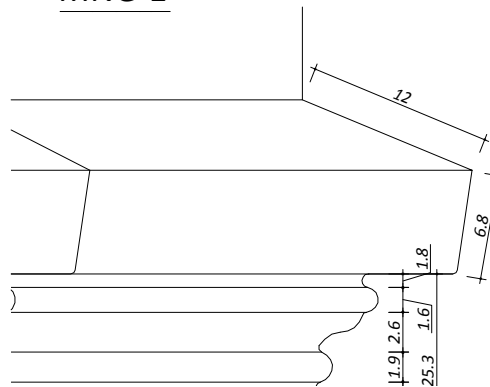
G-1

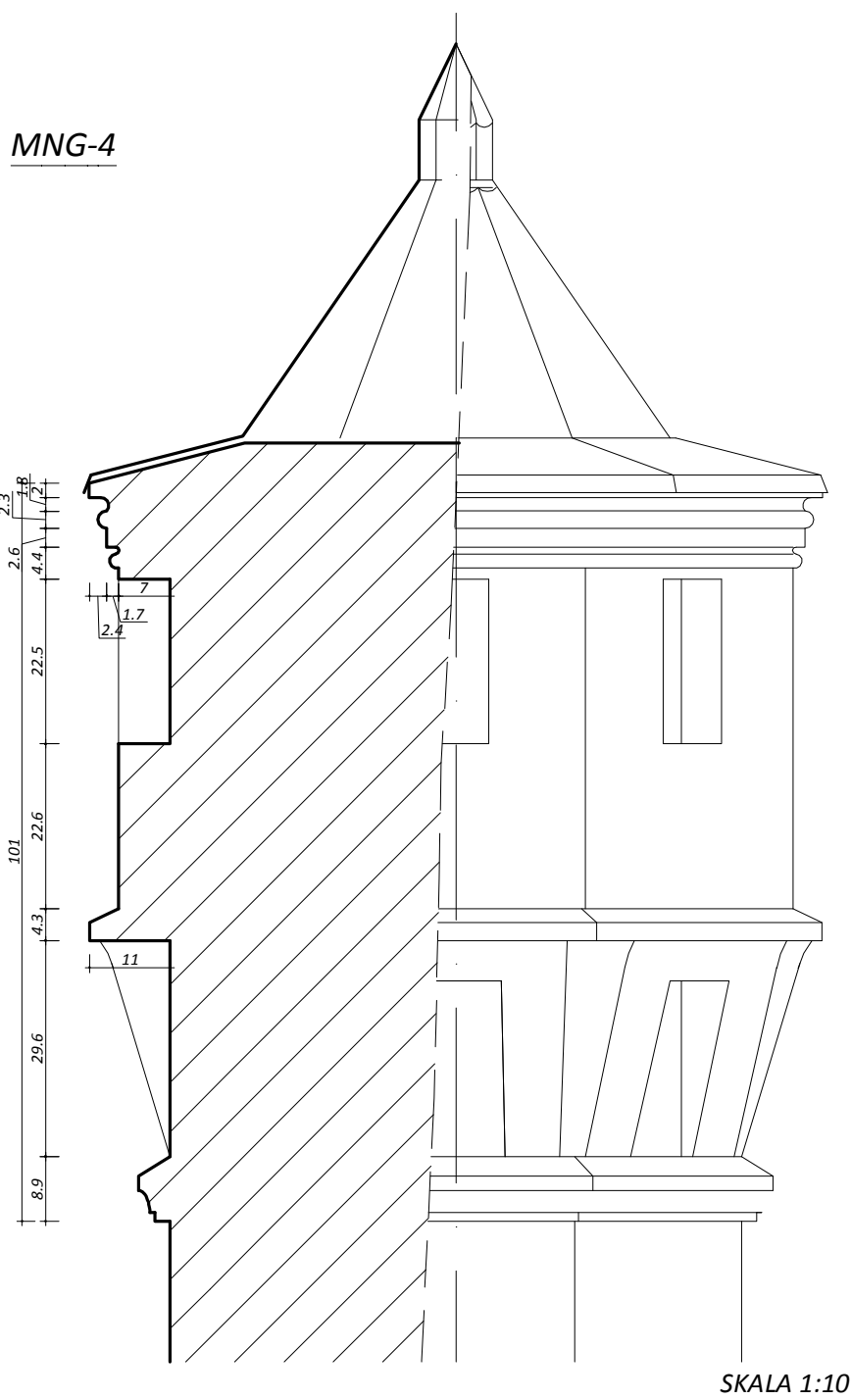
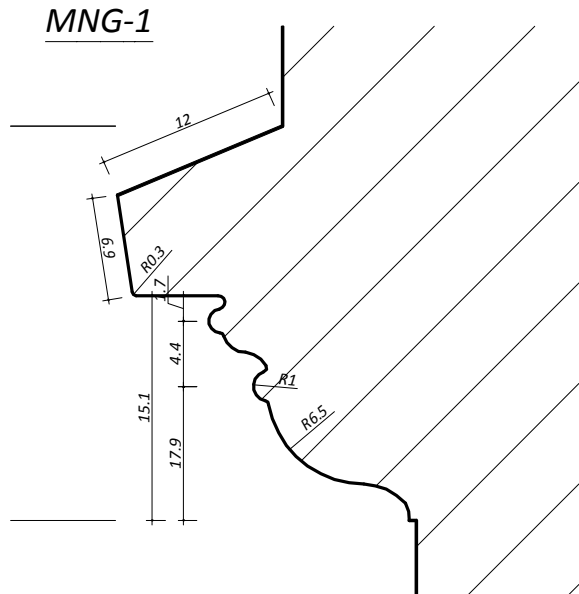
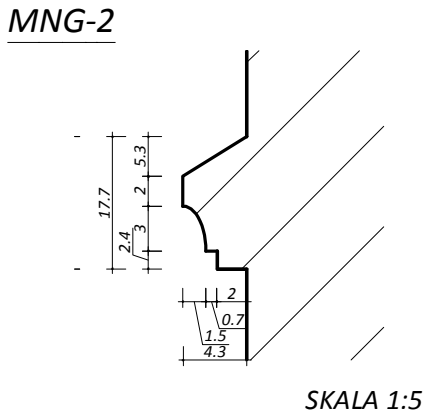
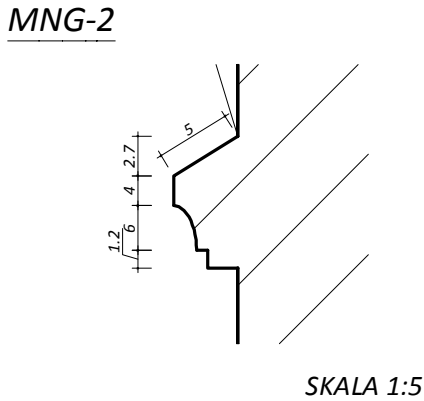
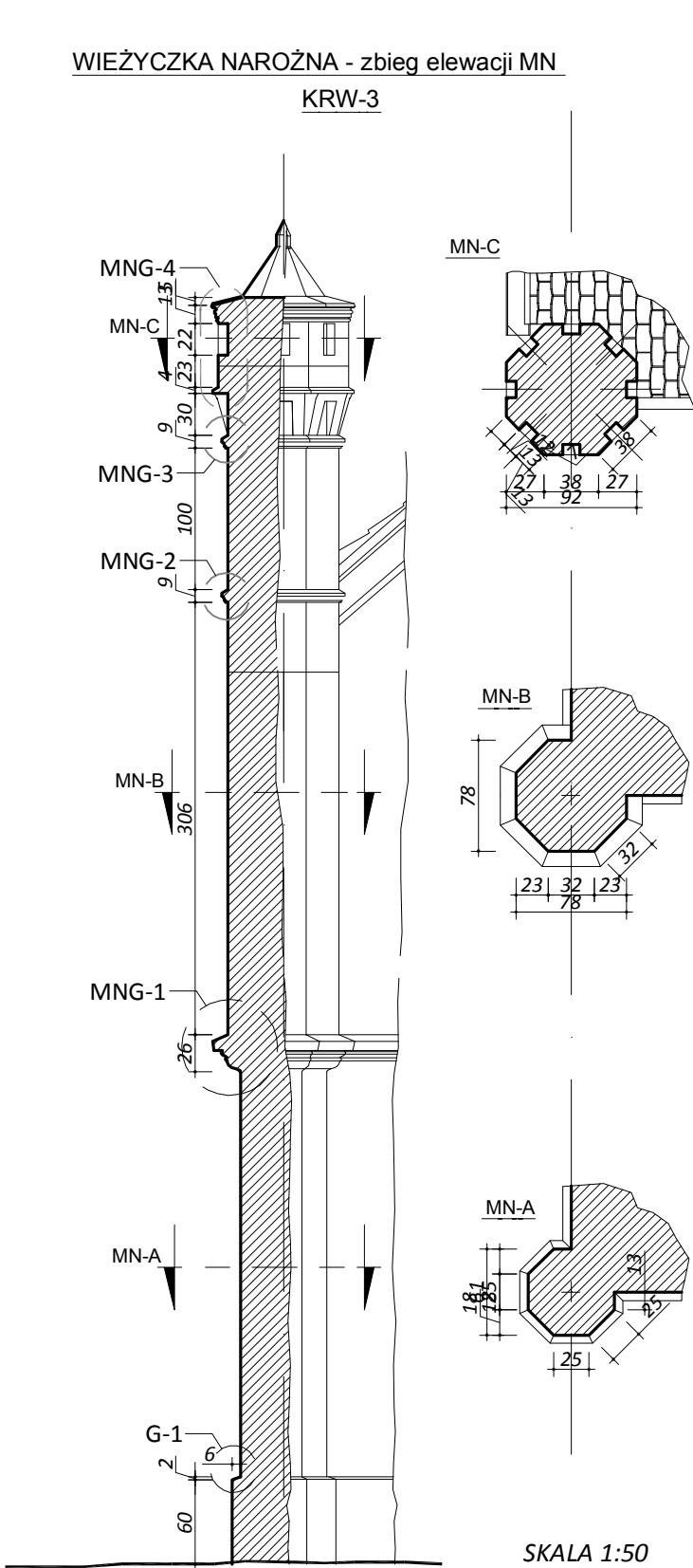


MNG-2



MNG-1

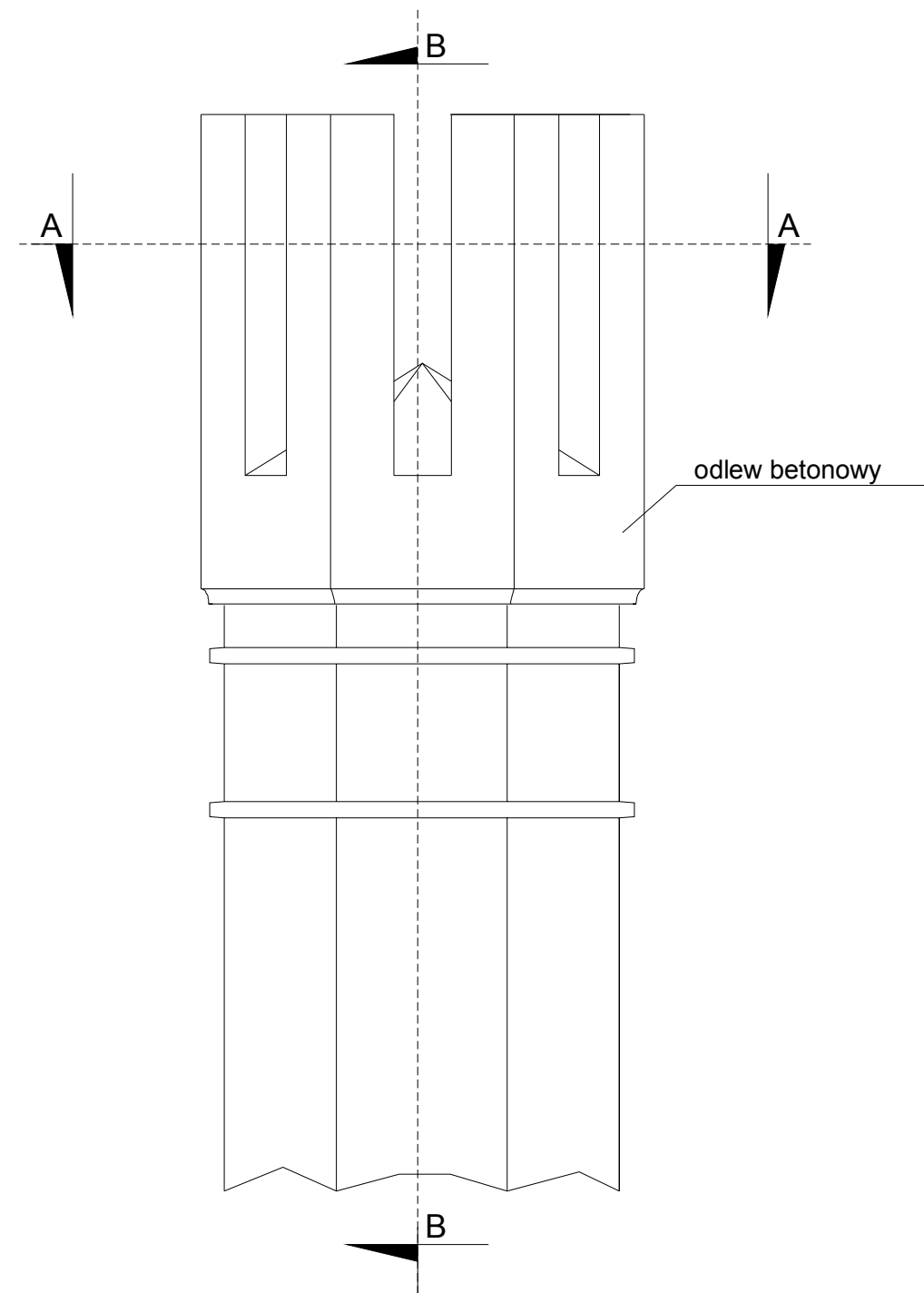
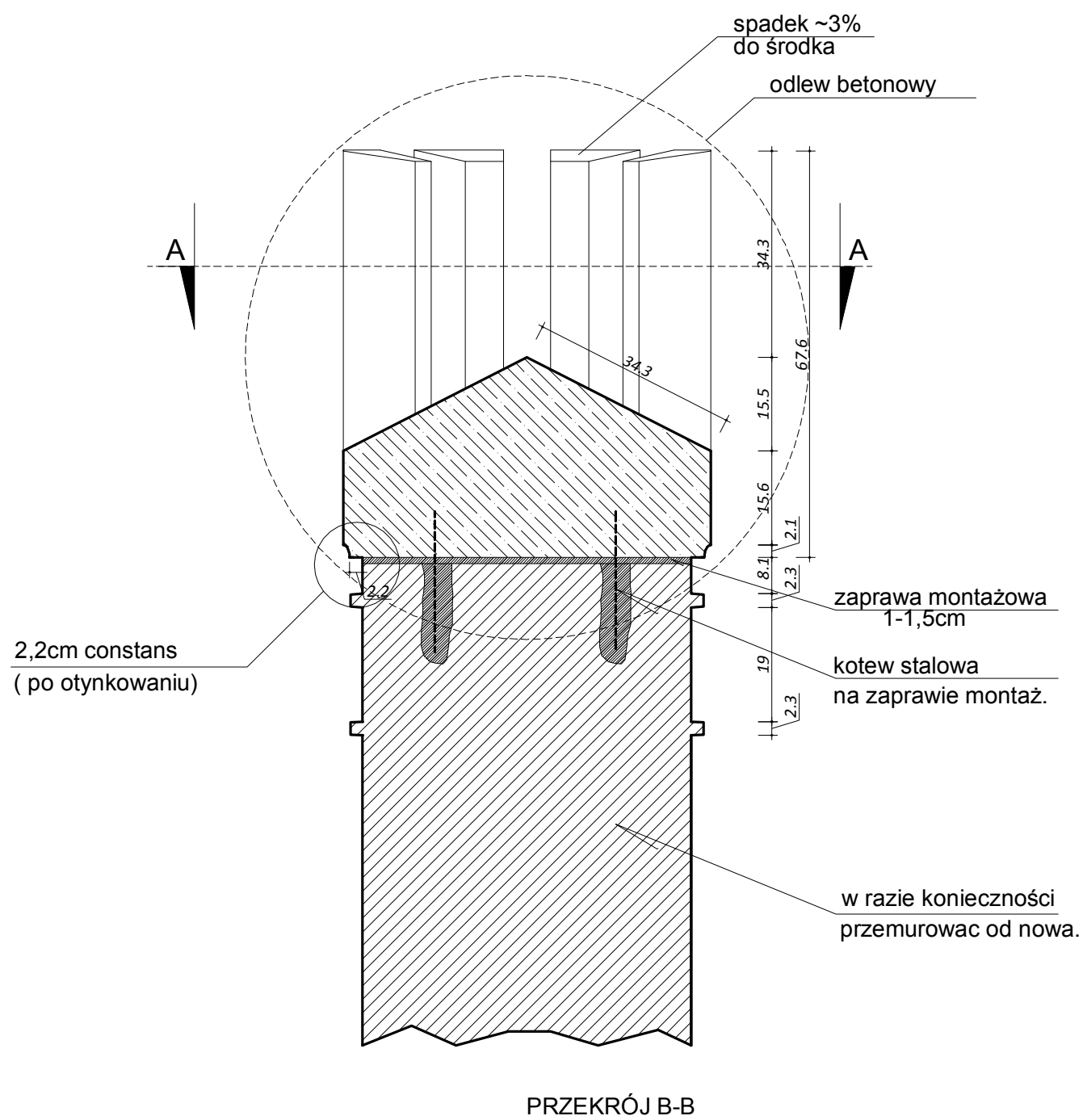




EREM pracownia projektowa radostaw maciejewski				
ul. Pogodna 6/24, 63-600 Kępno, tel. 501 896 393 e-mail: erempracownia@wp.pl				
Nazwa rys.	Sterczyna narożna ryzalitu południowego - KRW-3			
Temat oprac.	INWENTARYZACJA BUDYNKU PAŁACOWEGO			Skala: JAK OZNACZONO
Lokalizacja:	Pomiany nr 5, dz. nr ew. 109/1, 63-620 Trzcinica			Rysunek nr: INg-03
Inwestor:	Gmina Trzcinica, ul. Jana Pawła II 47, 63-620 Trzcinica			
Data:	Funkcja:	Imię i Nazwisko:	Nr uprawnień:	Podpis:
01. 2010r.	projektant	mgr inż. arch. R. Maciejewski	WP-01A/DKK/Up8/19/2009	
				Branża: ARCHITEKTURA
				Strona nr:


DETALE

REKONSTRUKCJA

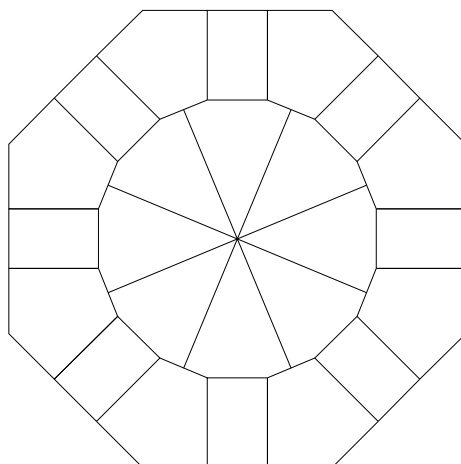


UWAGA:

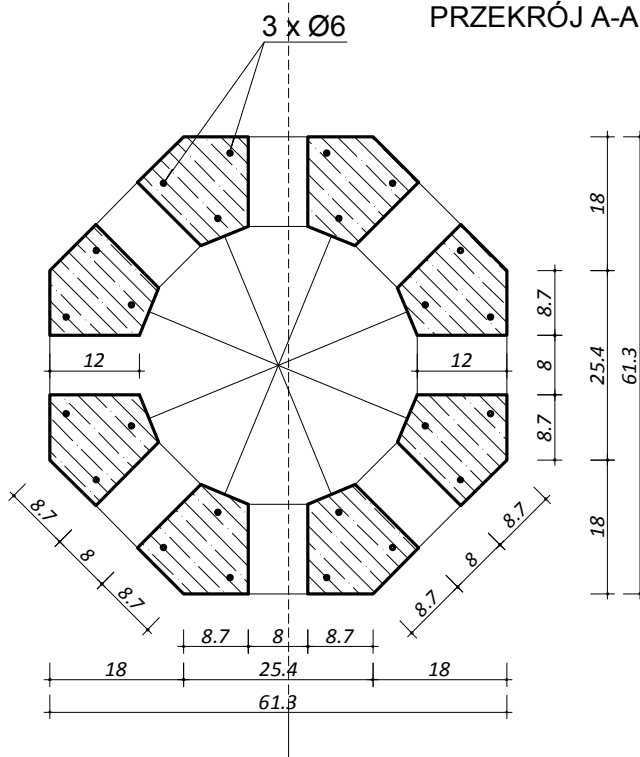
PODANE WYMIARY SĄ POGLĄDOWE. WIELKOŚĆ GŁOWICY DOBRAC PROPORCJONALNIE, URZYMUJĄC STAŁY WYMIAR OKAPNIKA ~2CM. UŚREDNIC WYMIAR DLA WSZYSTKICH 8SZT. ZASTOSOWAC TECHNIKĘ ODLEWU Z ZAGĘSZCZANIEM WIBRACYJNYM - BETON B25, SZCZELNY.

EREM pracownia projektowa radosław maciejewski ul. Pogodna 6/24, 63-600 Kępno, tel. 501 896 393 e-mail: erempracownia@wp.pl						
Nazwa rys.		Sterczyzna narożna trzonu głównego - KRW-1-rekonstrukcja				
Temat oprac.		PROJEKT REMONTU ELEWACJI BUDYNKU PAŁACOWEGO				Skala: 1:10
Lokalizacja:		Pomiany nr 5, dz. nr ew. 109/1, 63-620 Trzcinica				Rysunek nr:
Inwestor:		Gmina Trzcinica, ul. Jana Pawła II 47, 63-620 Trzcinica				PD-01
Data:	Funkcja:	Imię i Nazwisko:	Nr uprawnień:	Podpis:	Branża:	
02. 2010r.	projektant	mgr inż. arch. R. Maciejewski	WP-01A/DKK/Up8/19/2009		ARCHITEKTURA	
02. 2010r.	sprawdzający	mgr inż. arch. Joanna Gągała	24/03/DOIA			
					Strona nr:	

WIDOK Z GÓRY



PRZEKRÓJ A-A

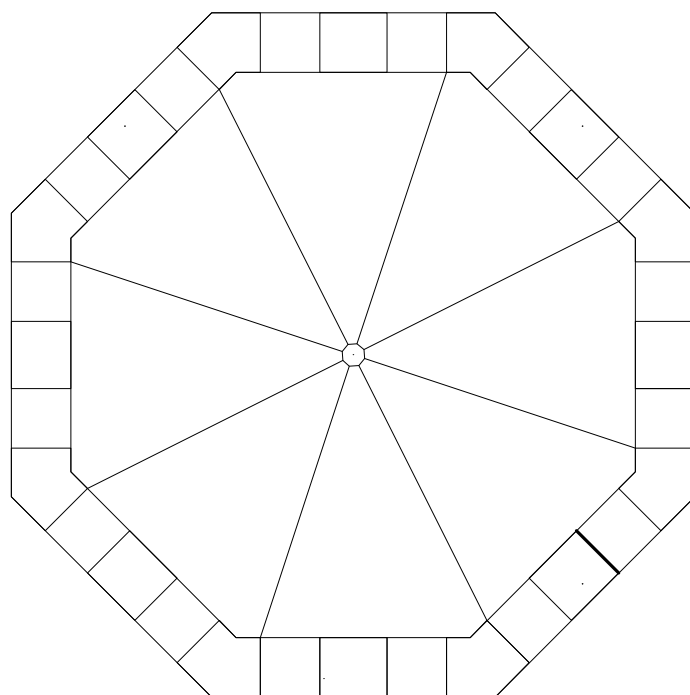


EREM pracownia projektowa radostaw maciejewski
ul. Pogodna 6/24, 63-600 Kępno, tel. 501 896 393 e-mail: erempracownia@wp.pl

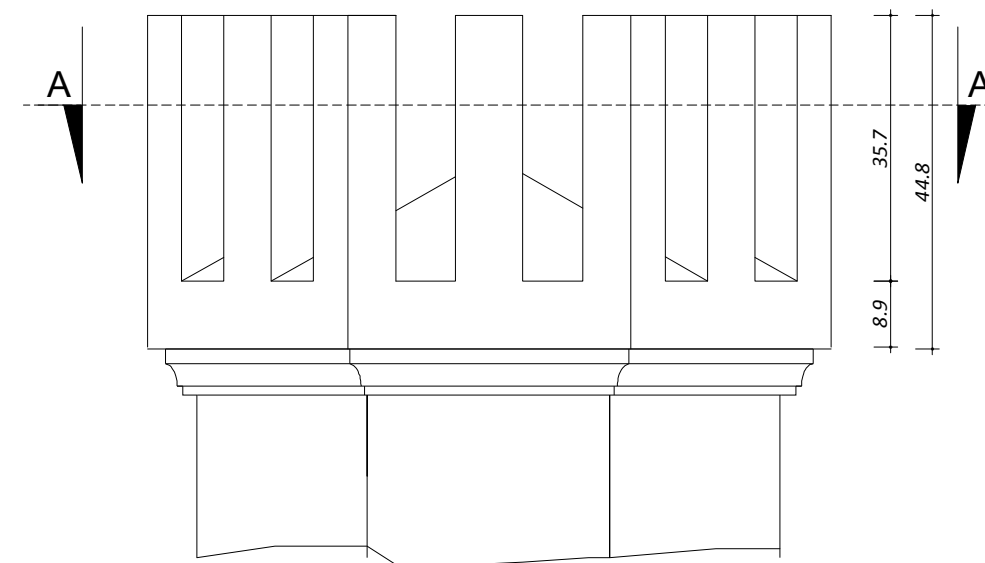
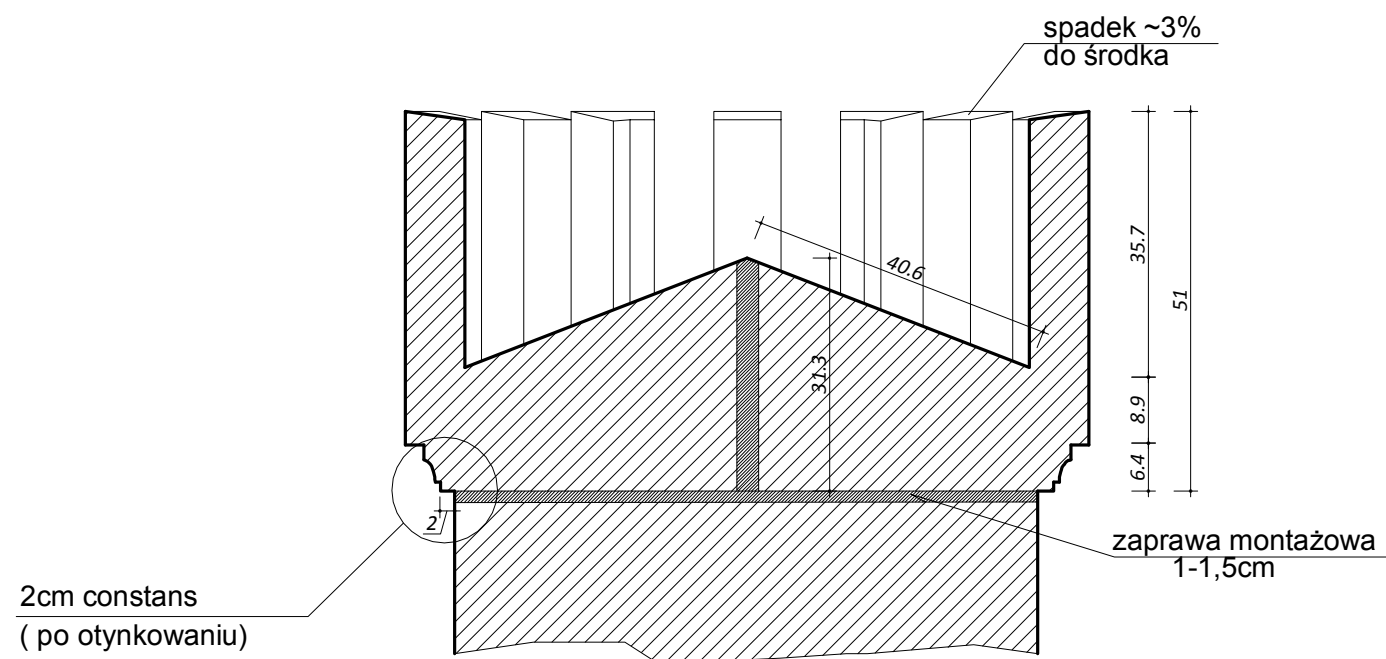
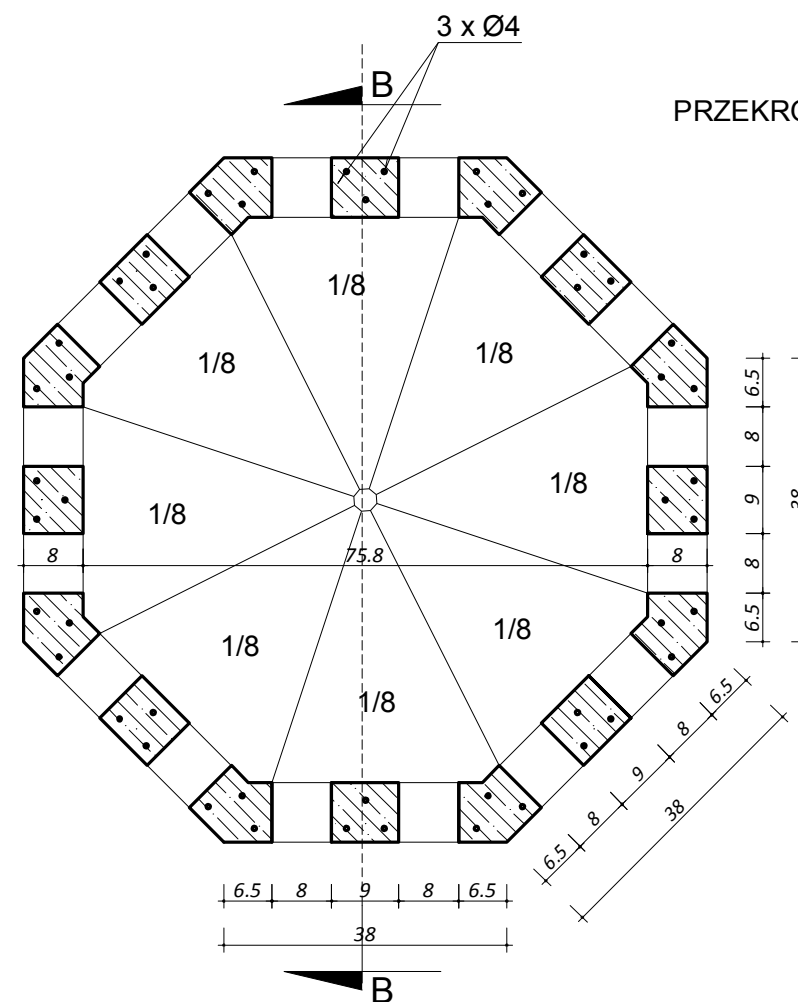


Nazwa rys.	Sterczyzna narożna trzonu głównego - KRW-1-rekonstrukcja				
Temat oprac.	PROJEKT REMONTU ELEWACJI BUDYNKU PAŁACOWEGO				Skala: 1:10
Lokalizacja:	Pomiany nr 5, dz. nr ew. 109/1, 63-620 Trzcinica				Rysunek nr: PD-02
Inwestor:	Gmina Trzcinica, ul. Jana Pawła II 47, 63-620 Trzcinica				
Data:	Funkcja:	Imię i Nazwisko:	Nr uprawnień:	Podpis:	Branża:
02. 2010r.	projektant	mgr inż. arch. R. Maciejewski	WP-01A/OKK/UpB/19/2009		ARCHITEKTURA
02. 2010r.	sprawdzający	mgr inż. arch. Joanna Gągala	24/03/DOIA		
					Strona nr:

WIDOK Z GÓRY




PRZEKRÓJ A-A



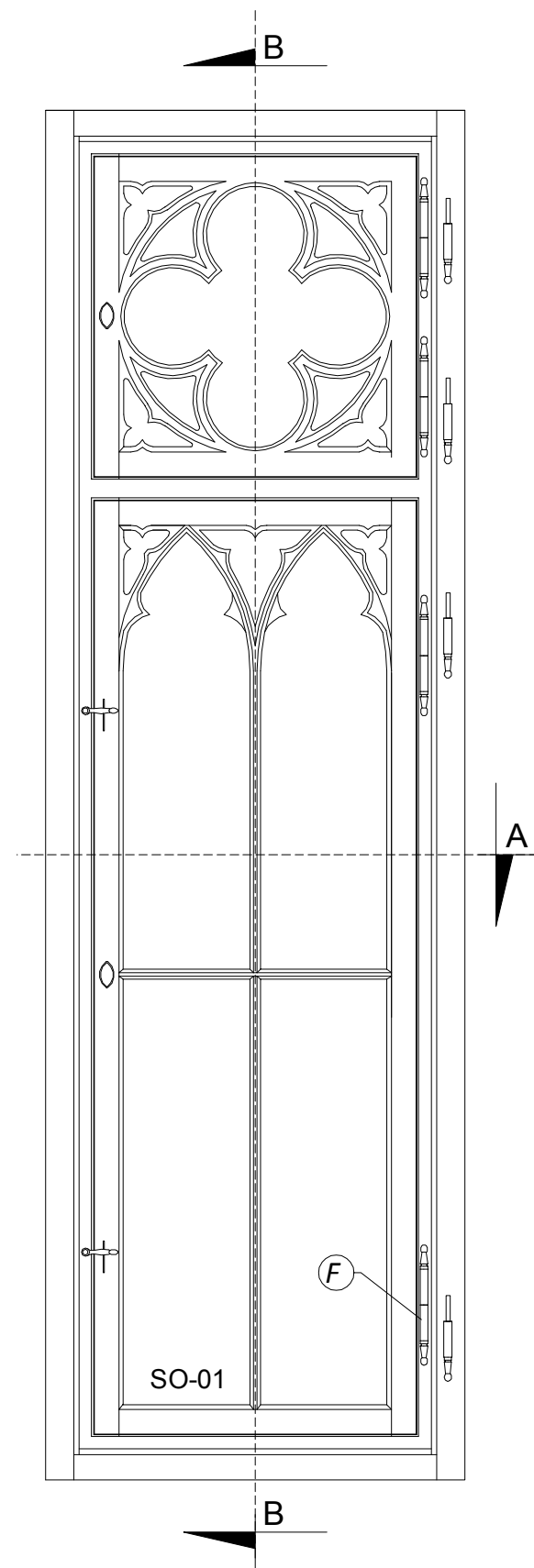
UWAGA:

PODANE WYMIARY SĄ POGLĄDOWE. WIELKOŚĆ GŁOWICY DOBRAC PROPORCJONALNIE DO WYNIARÓW WIEŻYCZKI URZYMUJĄC STAŁY WYMIAR OKAPNIKA ~2CM.
UŚREDNIC WYMIAR DLA 2 SZT.
ZASTOSOWAC TECHNIKĘ ODLEWU Z ZAGĘSZCZANIEM WIBRACYJNYM- BETON B25, SZCZELNY.
MOŻNA ZASTOSOWAC ODLEW CZĘŚCIOWY STANOWIĄCY 1/8 CAŁOŚCI KORONY

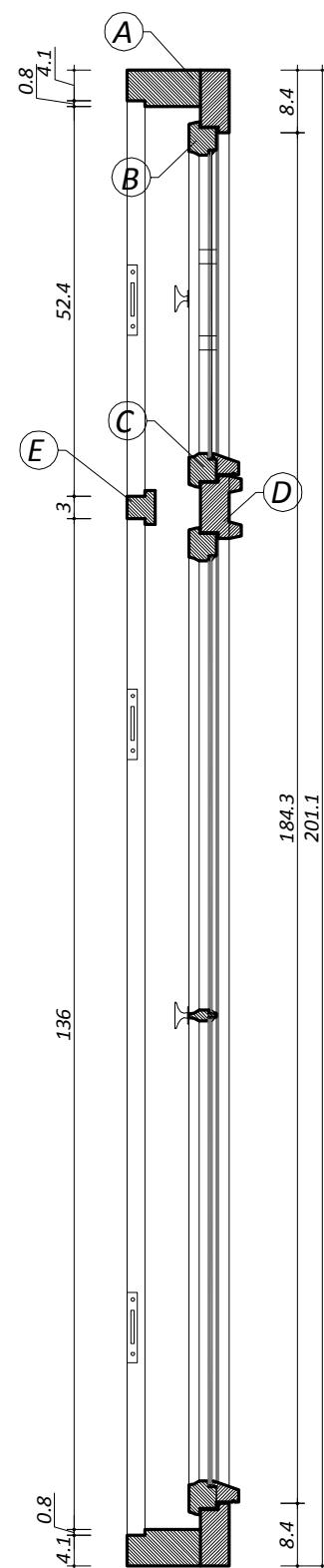
EREM pracownia projektowa radostaw maciejewski ul. Pogodna 6/24, 63-600 Kępno, tel. 501 896 393 e-mail: erempracownia@wp.pl		
Nazwa rys. Sterczyna narożna ryzalitu północnego - KRW-2-rekonstrukcja		
Temat oprac. PROJEKT REMONTU ELEWACJI BUDYNKU PAŁACOWEGO		Skala: 1:10
Lokalizacja: Pomiany nr 5, dz. nr ew. 109/1, 63-620 Trzcinica		Rysunek nr: PD-03
Inwestor: Gmina Trzcinica, ul. Jana Pawła II 47, 63-620 Trzcinica		
Data:	Funkcja:	Imię i Nazwisko:
02. 2010r.	projektant	mgr inż. arch. R. Maciejewski
		WP-014/DKX/Vsb/19/2009
02. 2010r.	sprawdzający	mgr inż. arch. Joanna Gągała
		24/03/DOIA
		Strona nr:

STOLARKA OKIENNA

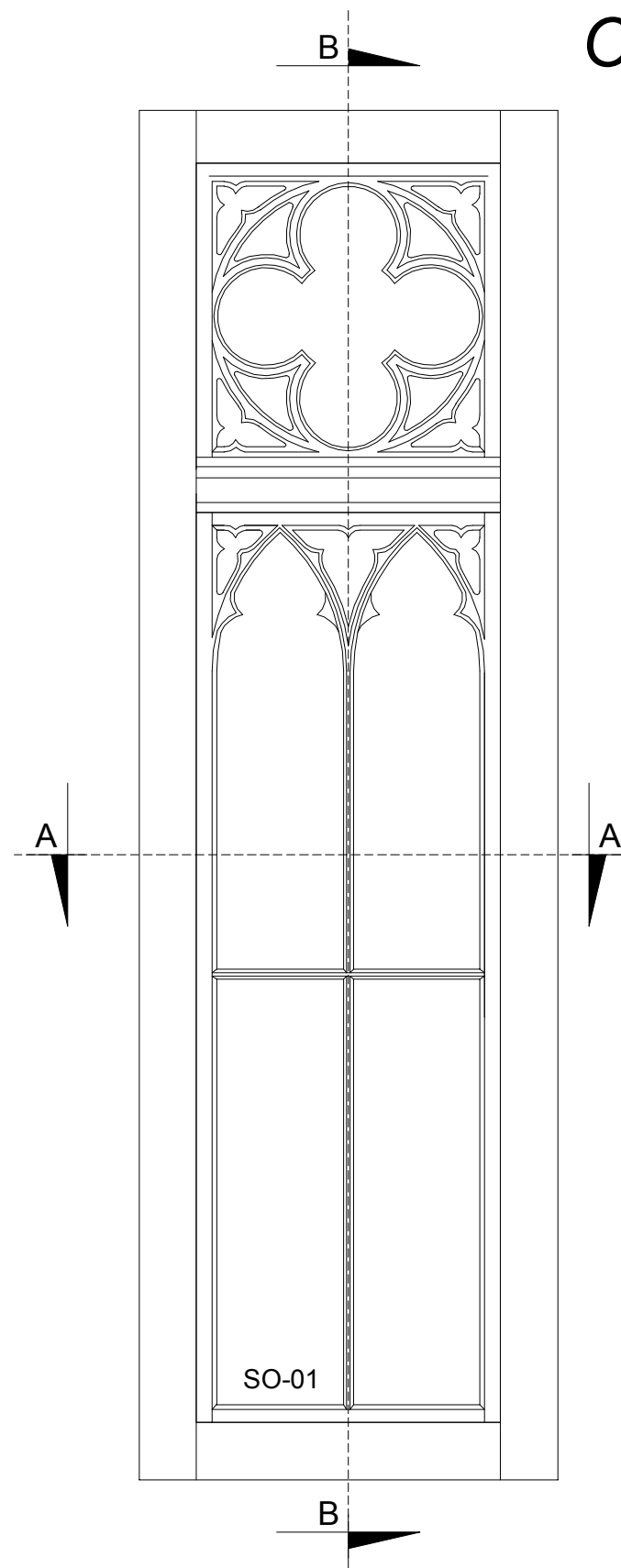
inwentaryzacja



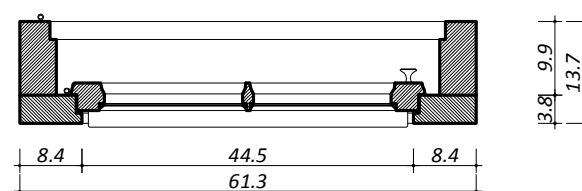
WIDOK OD ŚRODKA



PRZEKRÓJ B-B



WIDOK OD ZEWNĄTRZ

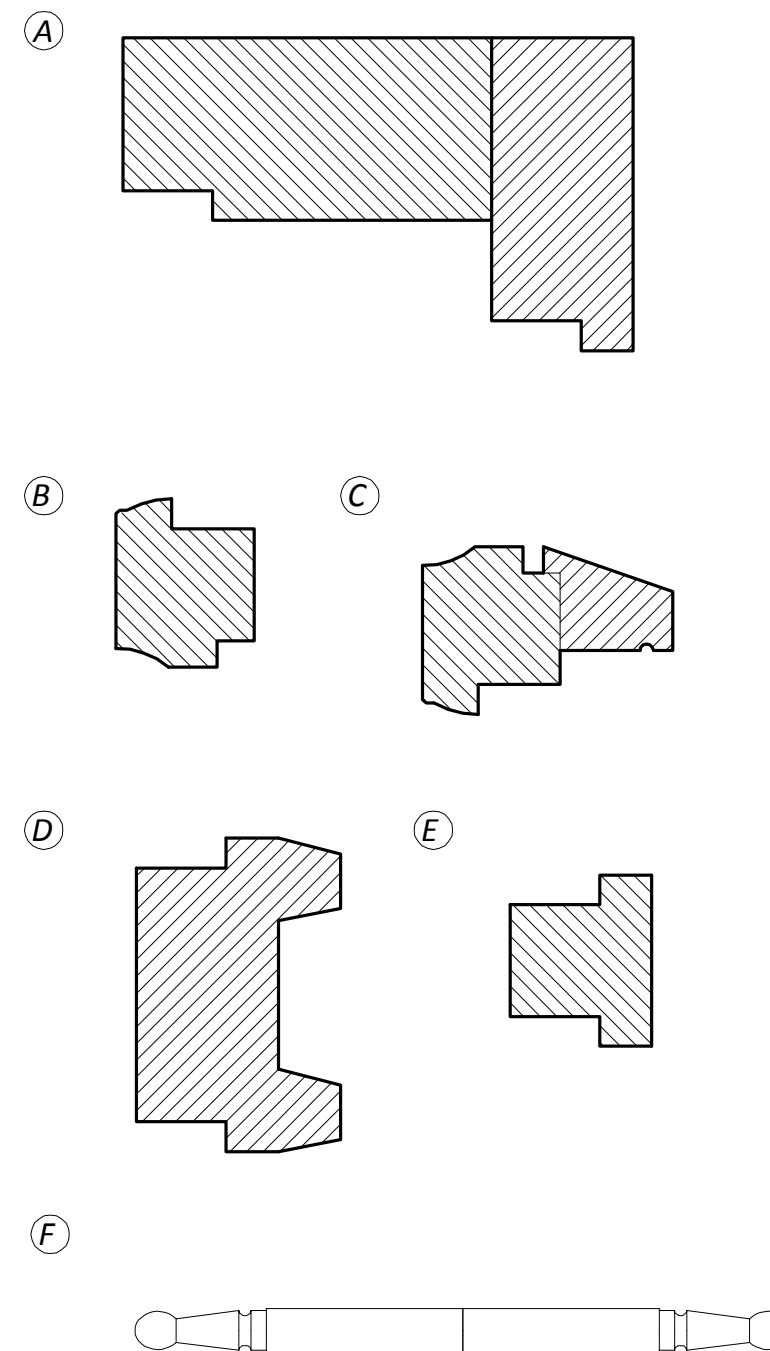



OKNO SO-01

skala 1:10

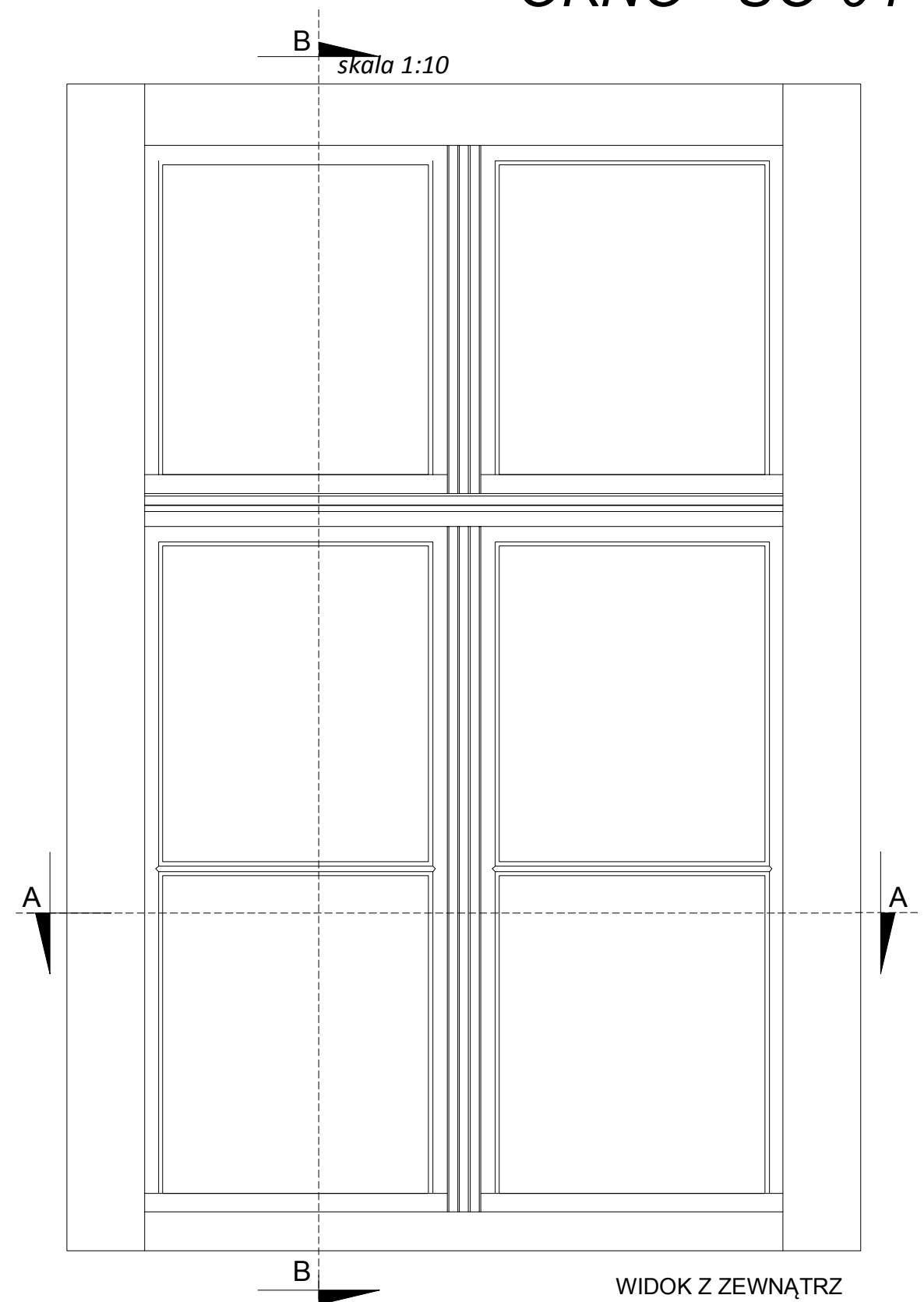
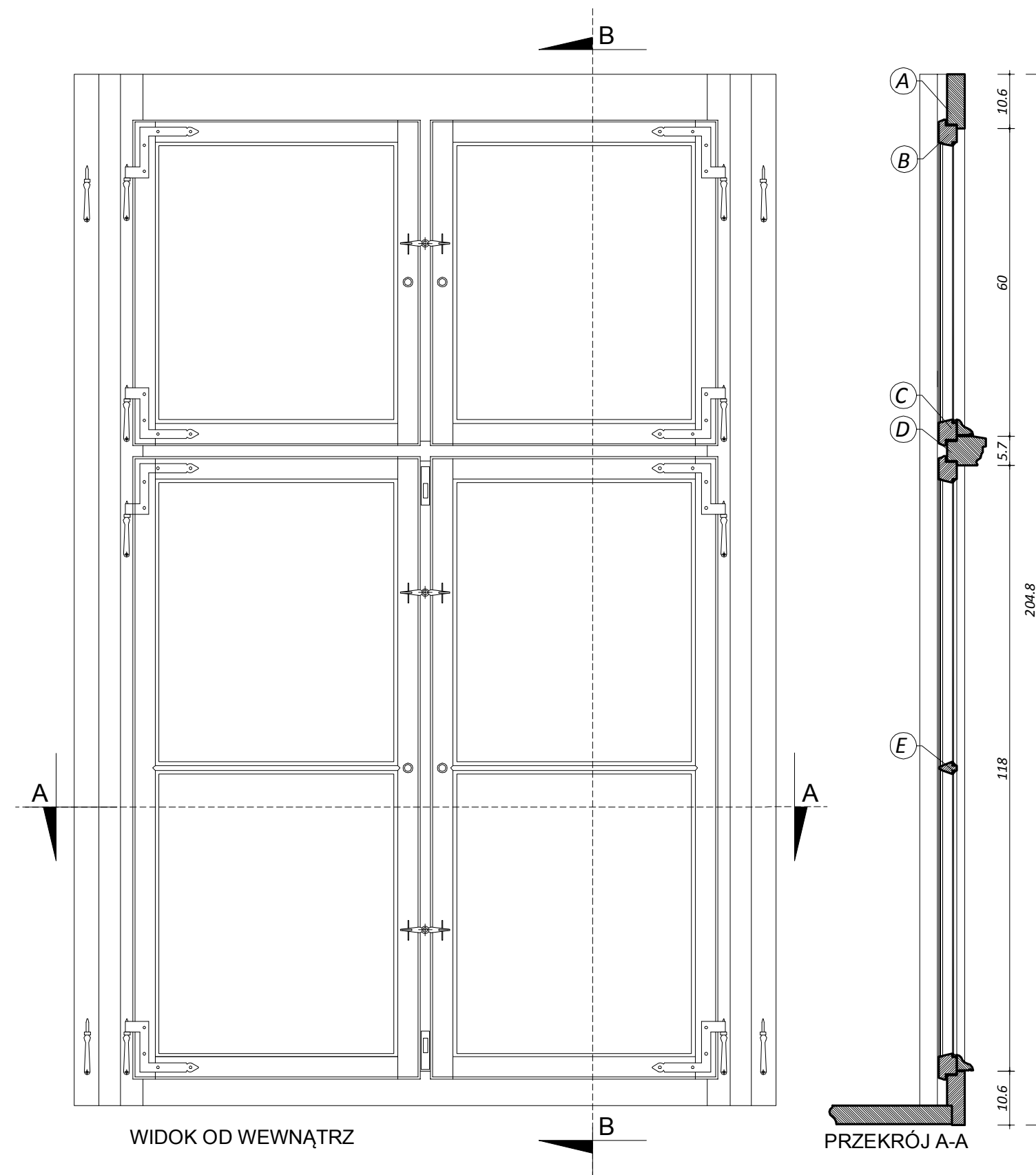
DETALE


skala 1:2



EREM pracownia projektowa radostaw maciejewski					
ul. Pogodna 6/24, 63-600 Kępno, tel. 501 896 393					e-mail: erempracownia@wp.pl
Nazwa rys.	Okno ryzalitu środkowego - zachodniego, SO-01				
Temat oprac.	INWENTARYZACJA BUDYNKU PAŁACOWEGO				Skala: 1:10
Lokalizacja:	Pomiany nr 5, dz. nr ew. 109/1, 63-620 Trzcinica				Rysunek nr: INS-01
Inwestor:	Gmina Trzcinica, ul. Jana Pawła II 47, 63-620 Trzcinica				Branża: ARCHITEKTURA
Data:	Funkcja:	Imię i Nazwisko:	Nr uprawnień:	Podpis:	
01. 2010r.	projektant	mgr inż. arch. R. Maciejewski	WP-01A/DK/UpB/19/2009		Strona nr:

OKNO SO-04



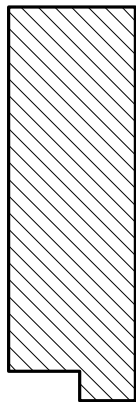
EREM pracownia projektowa radostaw maciejewski ul. Pogodna 6/24, 63-600 Kępno, tel. 501 896 393 e-mail: erempracownia@wp.pl						
Nazwa rys.		Okno, trzozn zasn dniczy - elewacja zachodnia, SO-04				
Temat oprac.		INWENTARYZACJA BUDYNKU PAŁACOWEGO			Skala: 1:10	
Lokalizacja:		Pomiany nr 5, dz. nr ew. 109/1, 63-620 Trzcina			Rysunek nr:	
Inwestor:		Gmina Trzcina, ul. Jana Pawła II 47, 63-620 Trzcina			INS-03	
Data:	Funkcja:	Imię i Nazwisko:	Nr uprawnień:	Podpis:	Branża:	
01. 2010r.	projektant	mgr inż. arch. R. Maciejewski	WP-01A/DKK/UpB/8/2009		ARCHITEKTURA	
					Strona nr:	

OKNO SO-04

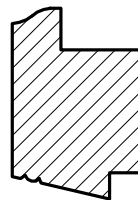
DETALE

skala 1:2

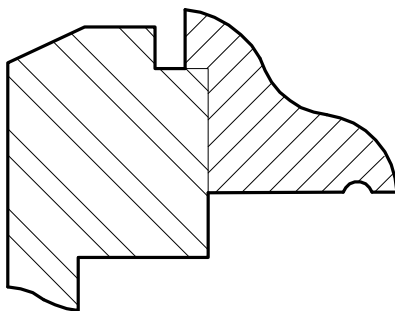
A



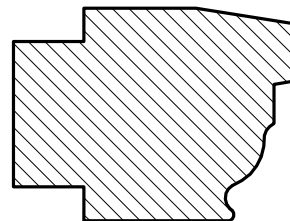
B



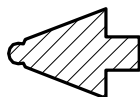
C



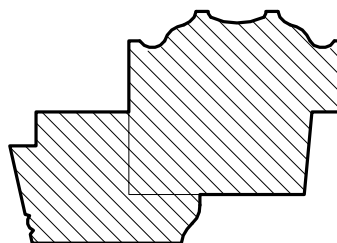
D



E



F



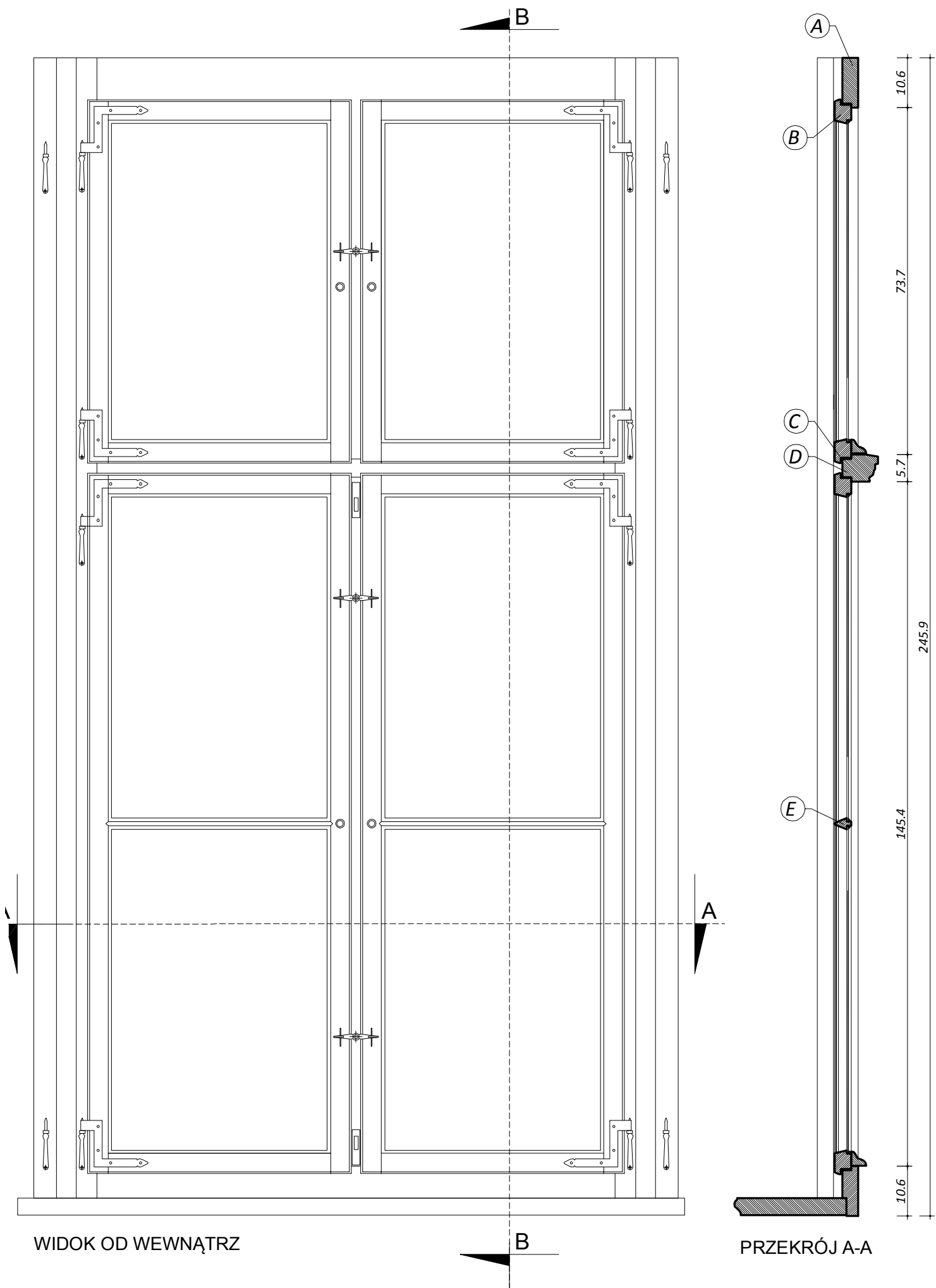
EREM pracownia projektowa radostaw maciejewski
ul. Pogodna 6/24, 63-600 Kępno, tel. 501 896 393 e-mail: erempracownia@wp.pl



Nazwa rys.	Detale okna, trzon zasłoniczy - elewacja zach, SO-04				Skala:
Temat oprac.	INWENTARYZACJA BUDYNKU PAŁACOWEGO				1:2
Lokalizacja:	Pomiany nr 5, dz. nr ew. 109/1, 63-620 Trzcinica				Rysunek nr:
Inwestor:	Gmina Trzcinica, ul. Jana Pawła II 47, 63-620 Trzcinica				INs-04
Data:	Funkcja:	Imię i Nazwisko:	Nr uprawnień:	Podpis:	Branża:
01. 2010r.	projektant	mgr inż. arch. R. Maciejewski	WP-01A/OKK/UpB/19/2009		ARCHITEKTURA
					Strona nr:

OKNO SO-05

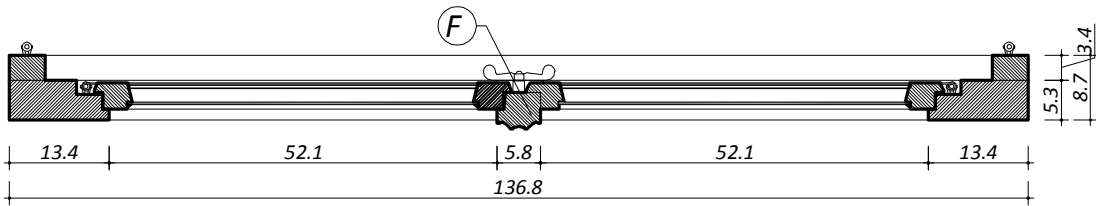
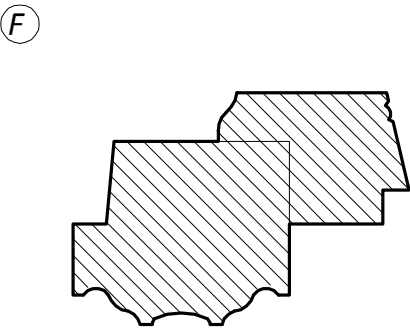
DETALE skala 1:2



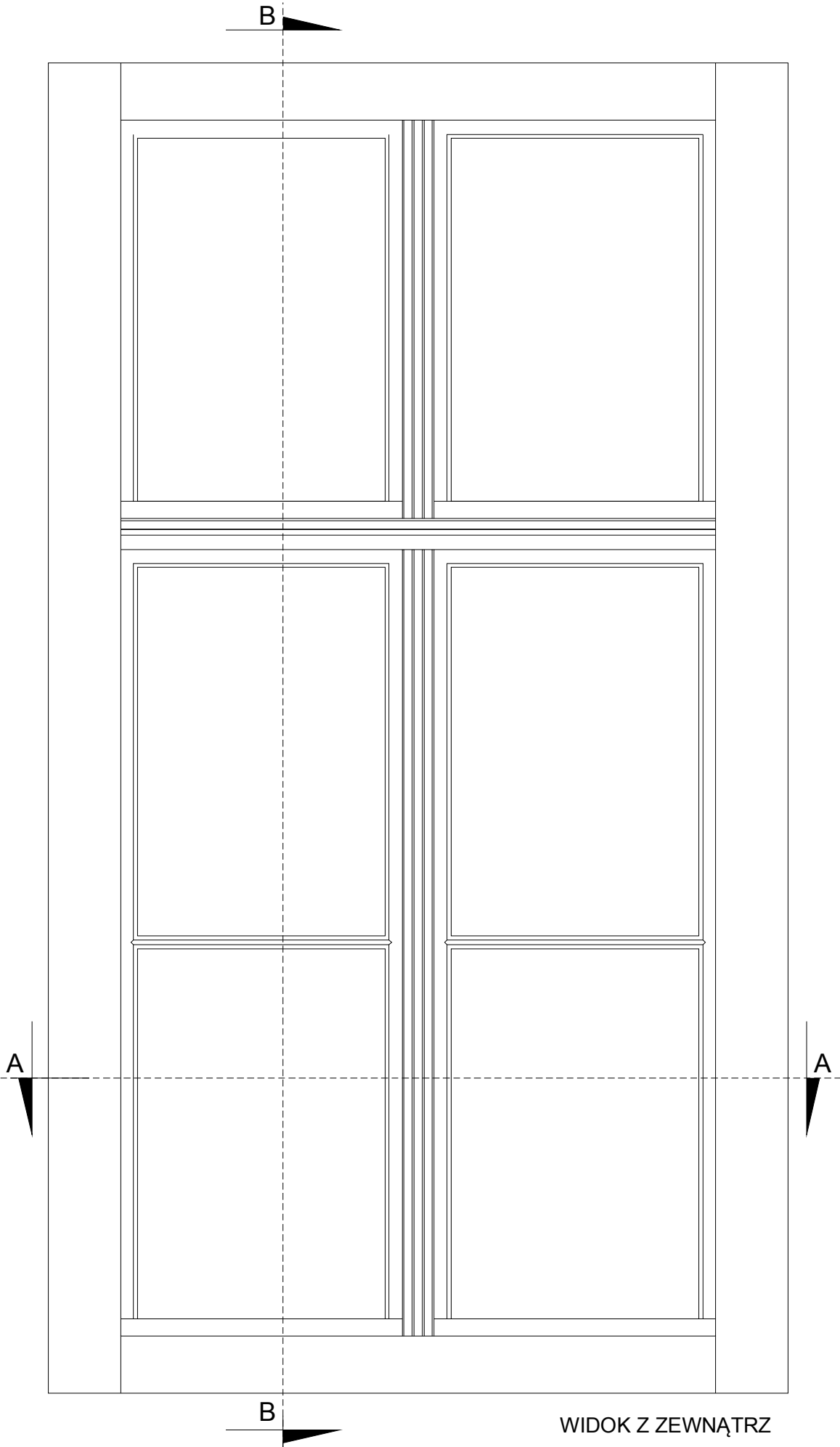
EREM pracownia projektowa radostaw maciejewski ul. Pogodna 6/24, 63-600 Kępno, tel. 501 896 393 e-mail: erempracownia@wp.pl				
Nazwa rys.	Okno, detale; trzon zasłniczy - elewacja zachodnia, SO-05			
Temat oprac.	INWENTARYZACJA BUDYNKU PAŁACOWEGO			Skala: 1:10, 1:2
Lokalizacja:	Pomiany nr 5, dz. nr ew. 109/1, 63-620 Trzcinica			Rysunek nr: INS-05
Inwestor:	Gmina Trzcinica, ul. Jana Pawła II 47, 63-620 Trzcinica			
Data:	Funkcja:	Imię i Nazwisko:	Nr uprawnień:	Podpis:
01. 2010r.	projektant	mgr inż. arch. R. Maciejewski	WP-01A/OKK/UpB/19/2009	

OKNO SO-05

DETAL skala 1:2



PRZEKRÓJ B-B



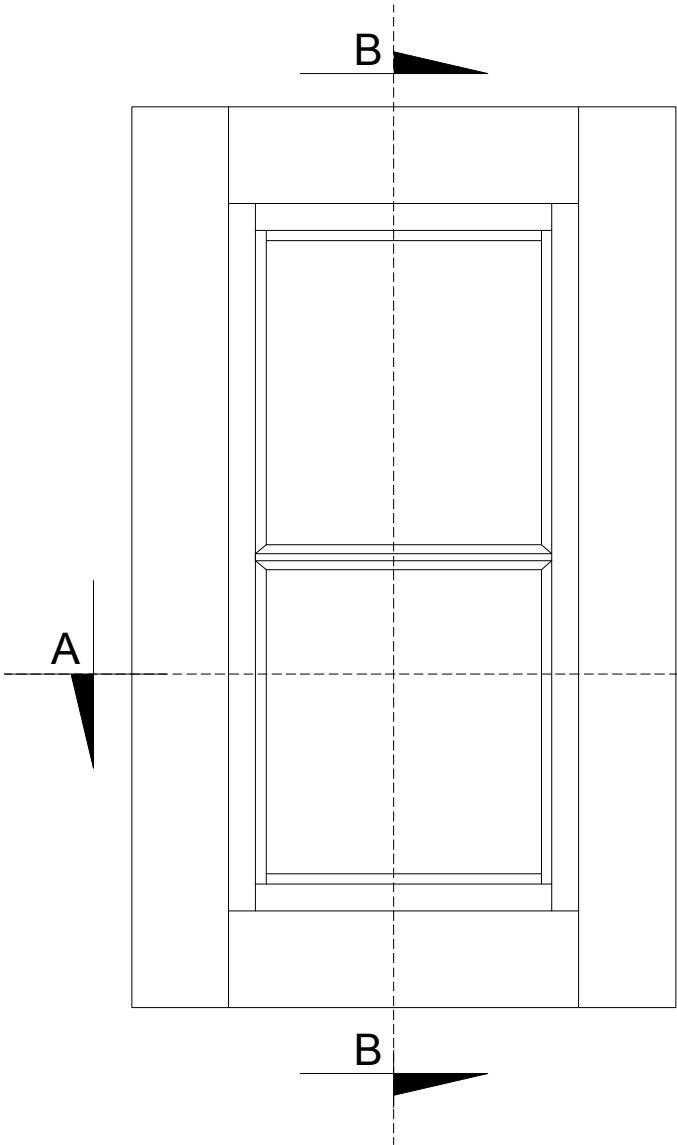
WIDOK Z ZEWNĄTRZ

EREM pracownia projektowa radoław maciejewski					
ul. Pogodna 6/24, 63-600 Kępno, tel. 501 896 393 e-mail: erempracownia@wp.pl					
Nazwa rys.	Okno, detal; trzon zasdniczy - elewacja zachodnia, SO-05				
Temat oprac.	INWENTARYZACJA BUDYNKU PAŁACOWEGO				Skala: 1:10, 1:2
Lokalizacja:	Pomiany nr 5, dz. nr ew. 109/1, 63-620 Trzcinica				Rysunek nr:
Inwestor:	Gmina Trzcinica, ul. Jana Pawła II 47, 63-620 Trzcinica				INs-06
Data:	Funkcja:	Imię i Nazwisko:	Nr uprawnień:	Podpis:	Branża:
01. 2010r.	projektant	mgr inż. arch. R. Maciejewski	WP-01A/DKK/UpB/19/2009		ARCHITEKTURA
					Strona nr:

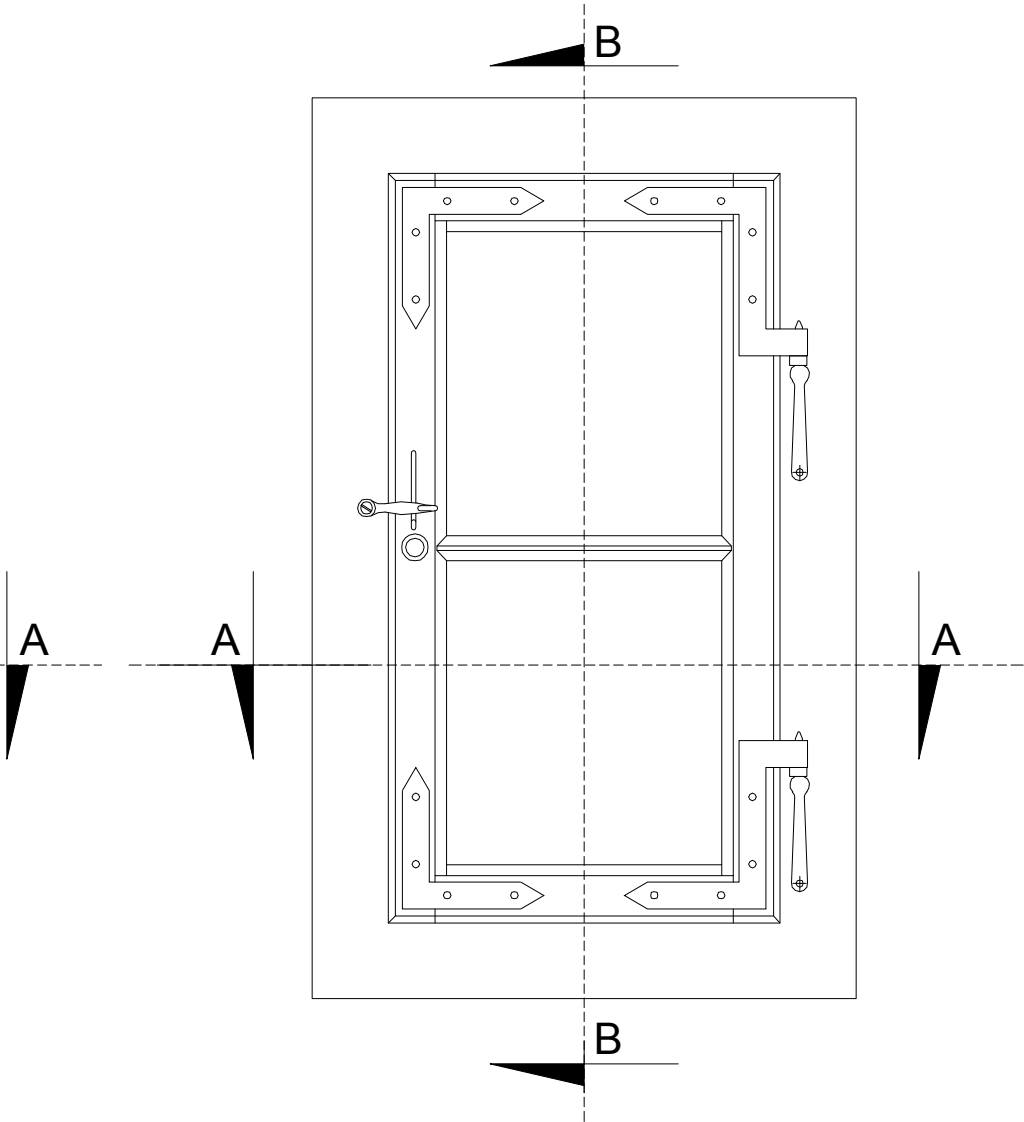
OKNO SO-07

skala 1:5

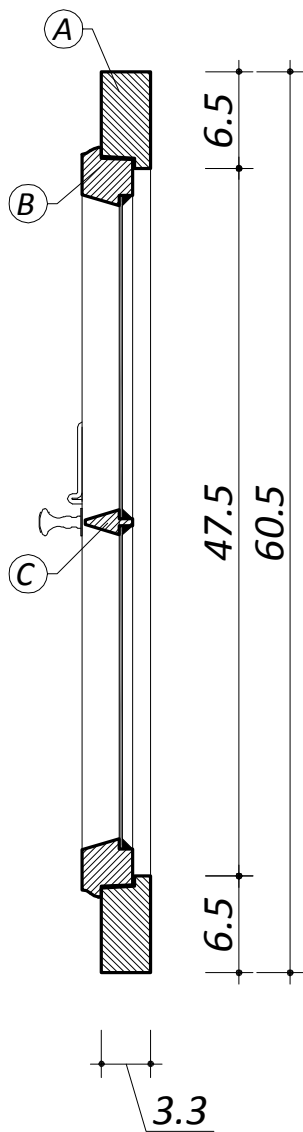
WIDOK Z ZEWNĄTRZ



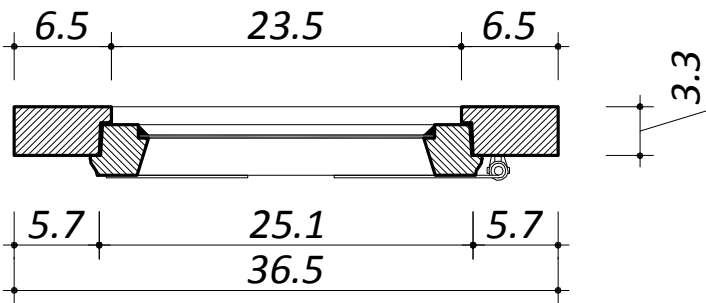
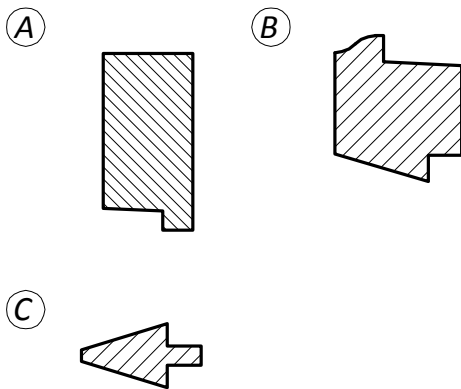
WIDOK OD WEWNĄTRZ




PRZĘKRÓJ A-A



DETAL skala 1:2



PRZĘKRÓJ B-B

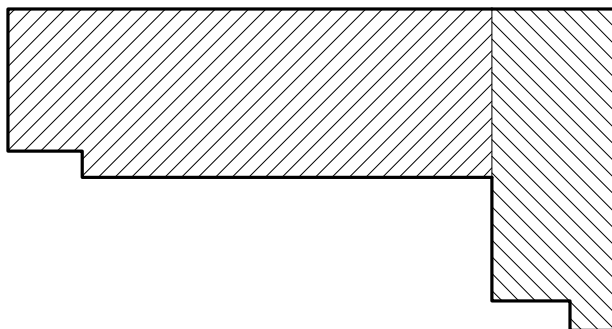
EREM pracownia projektowa radostaw maciejewski					
ul. Pogodna 6/24, 63-600 Kępno, tel. 501 896 393 e-mail: erempracownia@wp.pl					
Nazwa rys.	Okno, detal; trzon zasadniczy - elew wsch./zach., SO-07				Skala: 1:5, 1:2
Temat oprac.	INWENTARYZACJA BUDYNKU PAŁACOWEGO				
Lokalizacja:	Pomiany nr 5, dz. nr ew. 109/1, 63-620 Trzcinica				Rysunek nr: INS-07
Inwestor:	Gmina Trzcinica, ul. Jana Pawła II 47, 63-620 Trzcinica				
Data:	Funkcja:	Imię i Nazwisko:	Nr uprawnień:	Podpis:	Branża:
01. 2010r.	projektant	mgr inż. arch. R. Maciejewski	WP-01A/DKK/UpB/19/2009		ARCHITEKTURA
					Strona nr:

OKNO SO-10

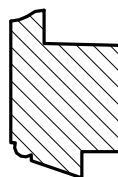
DETALE

skala 1:2

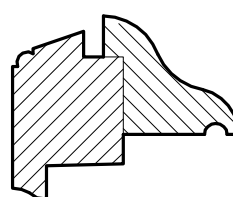
A



B



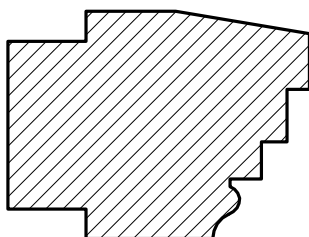
C



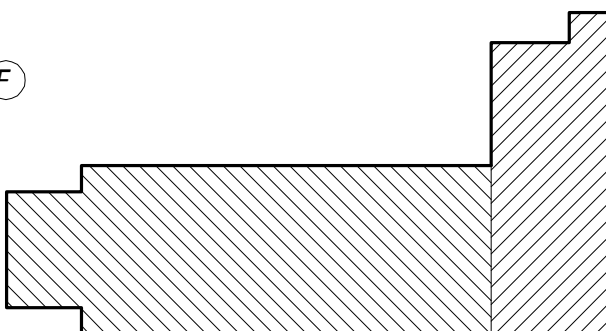
E



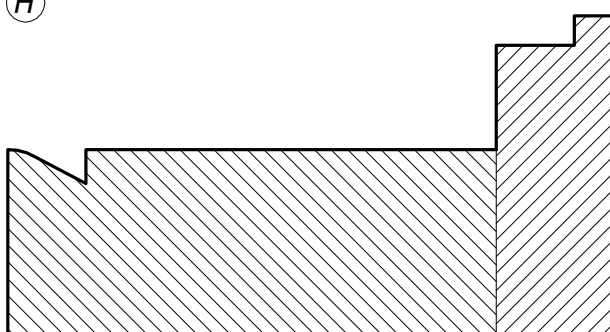
D



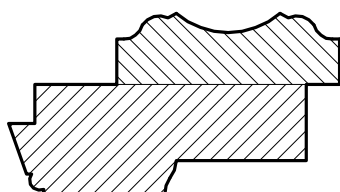
F



H



G

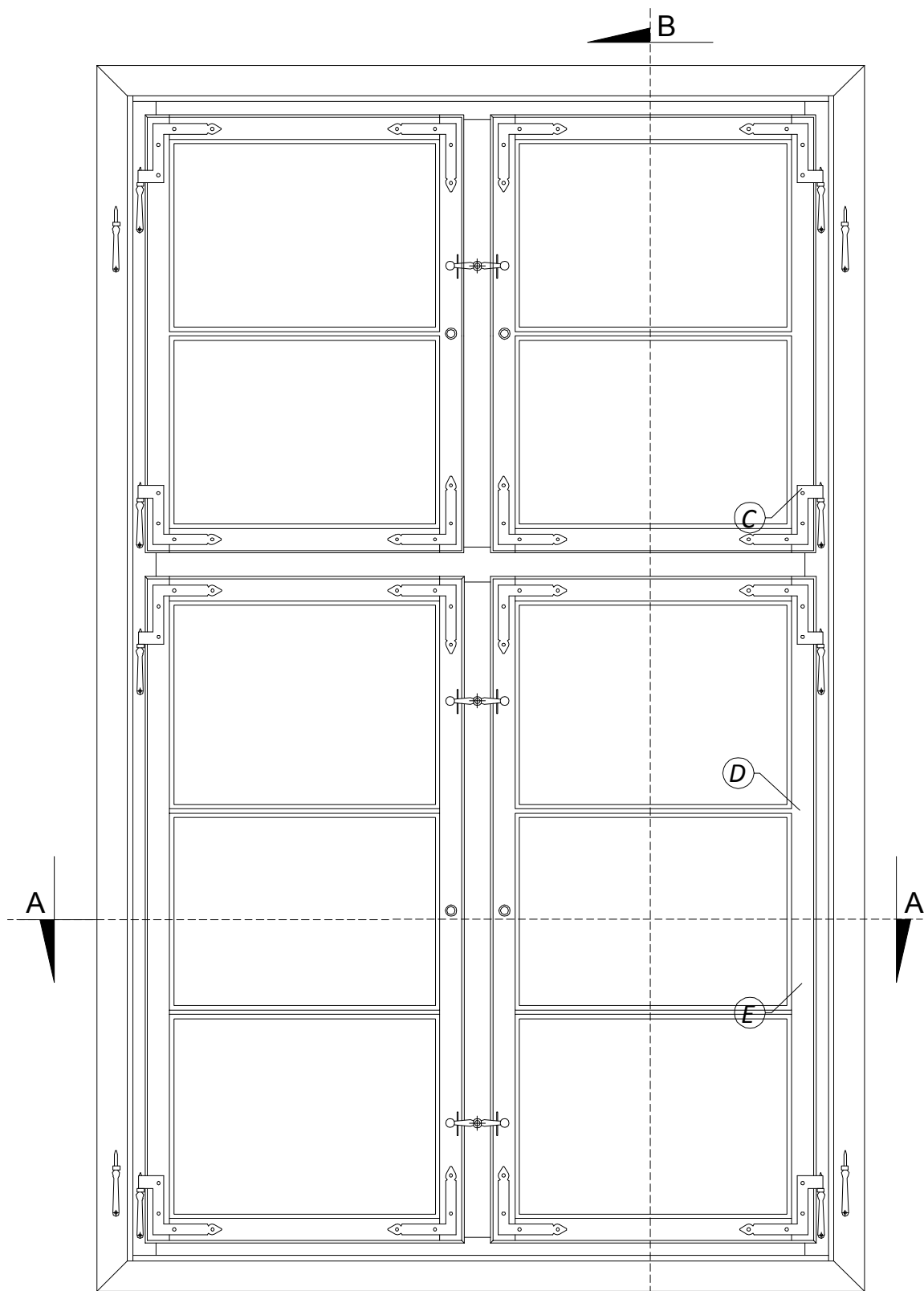


EREM pracownia projektowa radostaw maciejewski
ul. Pogodna 6/24, 63-600 Kępno, tel. 501 896 393 e-mail: erempracownia@wp.pl

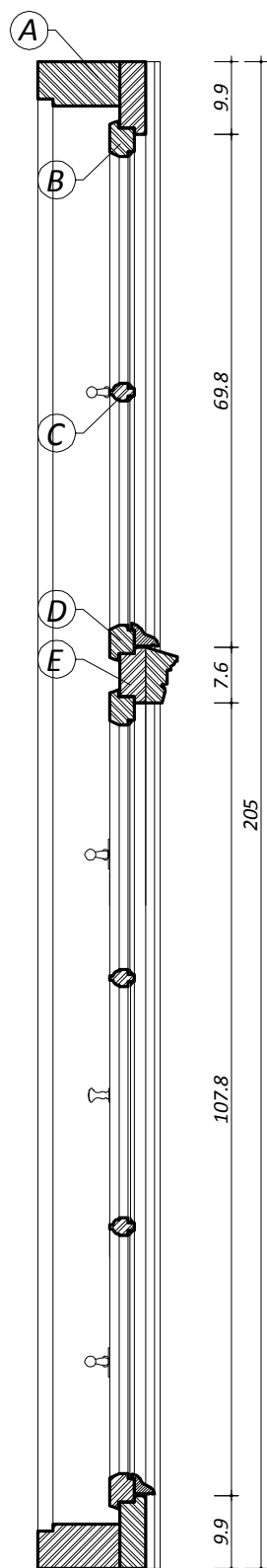


Nazwa rys.	Detale okna, ryzalit północny - SO-10				Skala:
Temat oprac.	INWENTARYZACJA BUDYNKU PAŁACOWEGO				1:2
Lokalizacja:	Pomiany nr 5, dz. nr ew. 109/1, 63-620 Trzcinica				Rysunek nr:
Inwestor:	Gmina Trzcinica, ul. Jana Pawła II 47, 63-620 Trzcinica				INs-09
Data:	Funkcja:	Imię i Nazwisko:	Nr uprawnień:	Podpis:	Branża:
01. 2010r.	projektant	mgr inż. arch. R. Maciejewski	WP-01A/OKK/UpB/19/2009		ARCHITEKTURA
					Strona nr:

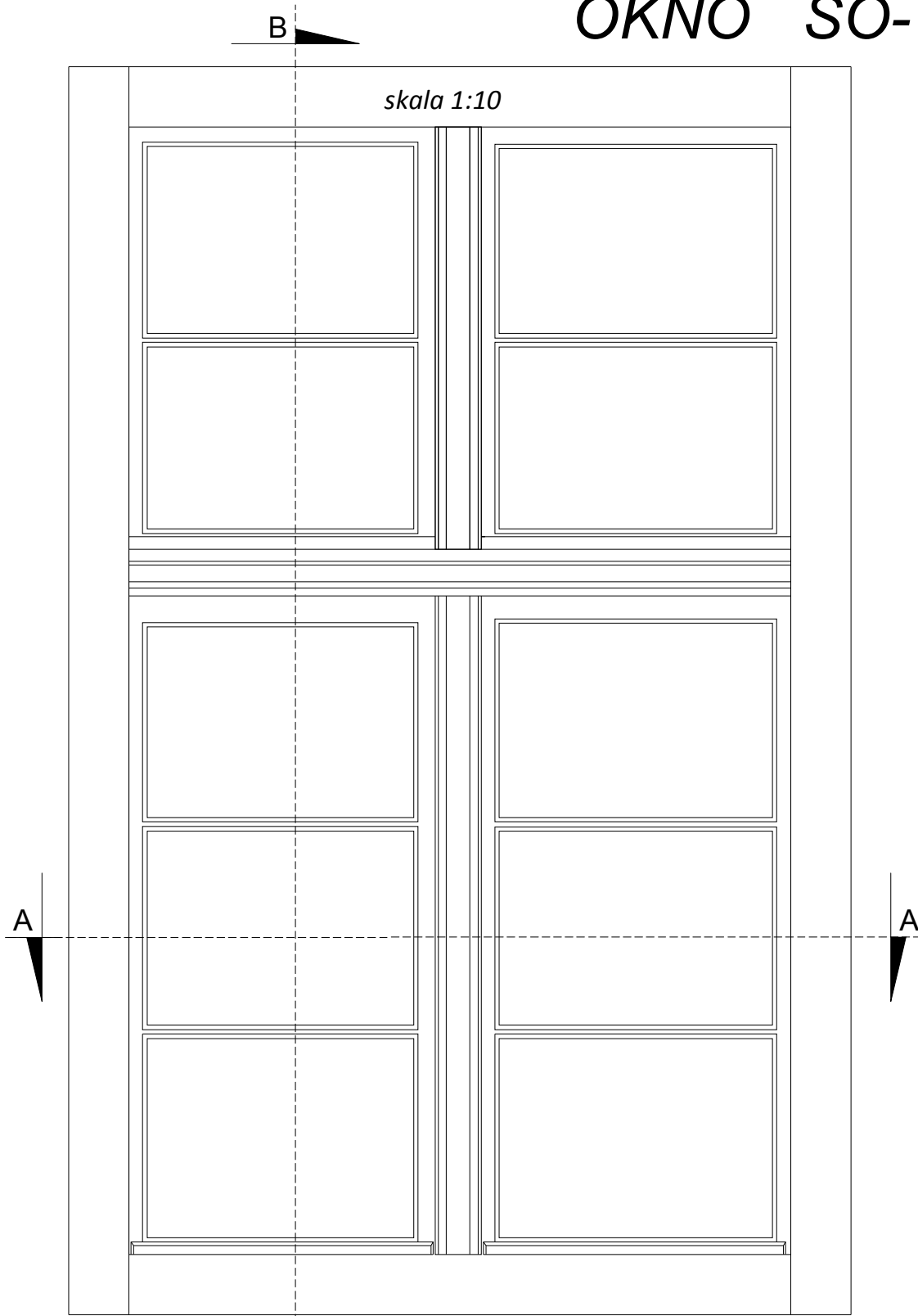
OKNO SO-13



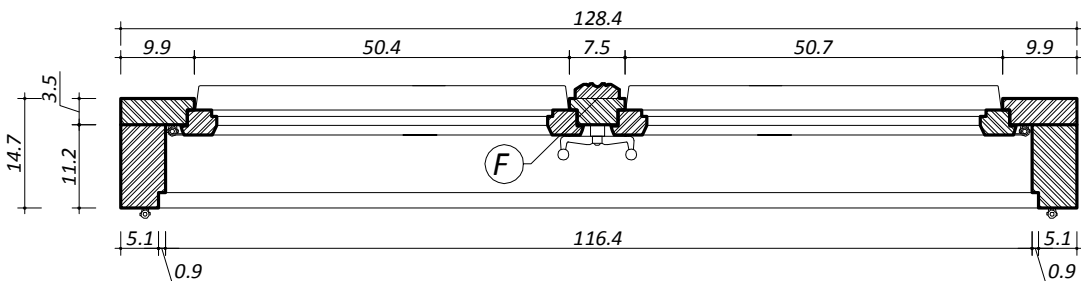
WIDOK OD WEWNĄTRZ




PRZEKRÓJ B-B



WIDOK OD ZEWNĄTRZ



PRZEKRÓJ A-A

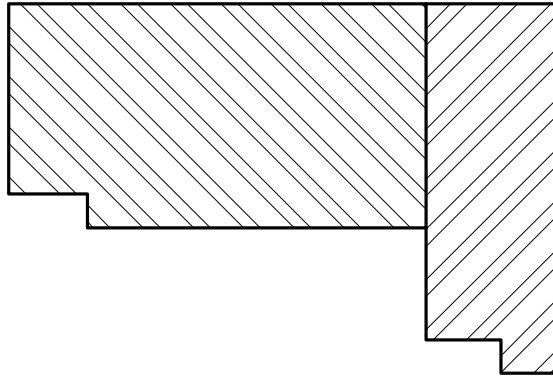
EREM pracownia projektowa radostaw maciejewski					
ul. Pogodna 6/24, 63-600 Kępno, tel. 501 896 393					e-mail: erempracownia@wp.pl
Nazwa rys.	Okno, trzon zasłniczy - elewacja wschodnia, SO-13				
Temat oprac.	INWENTARYZACJA BUDYNKU PAŁACOWEGO				Skala: 1:10
Lokalizacja:	Pomiany nr 5, dz. nr ew. 109/1, 63-620 Trzcinica				Rysunek nr: INS-10
Inwestor:	Gmina Trzcinica, ul. Jana Pawła II 47, 63-620 Trzcinica				
Data:	Funkcja:	Imię i Nazwisko:	Nr uprawnień:	Podpis:	Branża: ARCHITEKTURA
01. 2010r.	projektant	mgr inż. arch. R. Maciejewski	WP-01A/OKK/UpB/19/2009		
					Strona nr:

OKNO SO-13

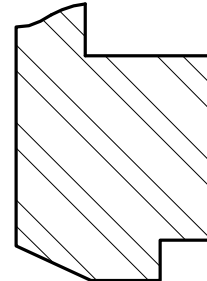
DETALE

skala 1:2

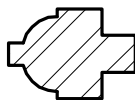
A



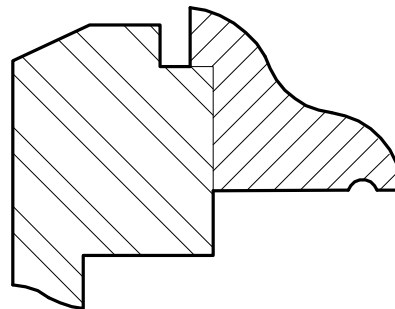
B



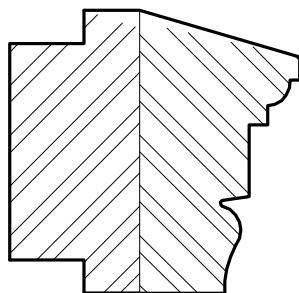
C



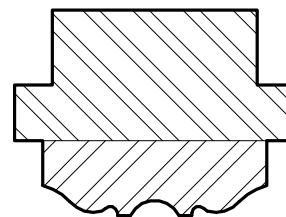
D



E



F



EREM pracownia projektowa radostaw maciejewski
ul. Pogodna 6/24, 63-600 Kępno, tel. 501 896 393 e-mail: erempracownia@wp.pl

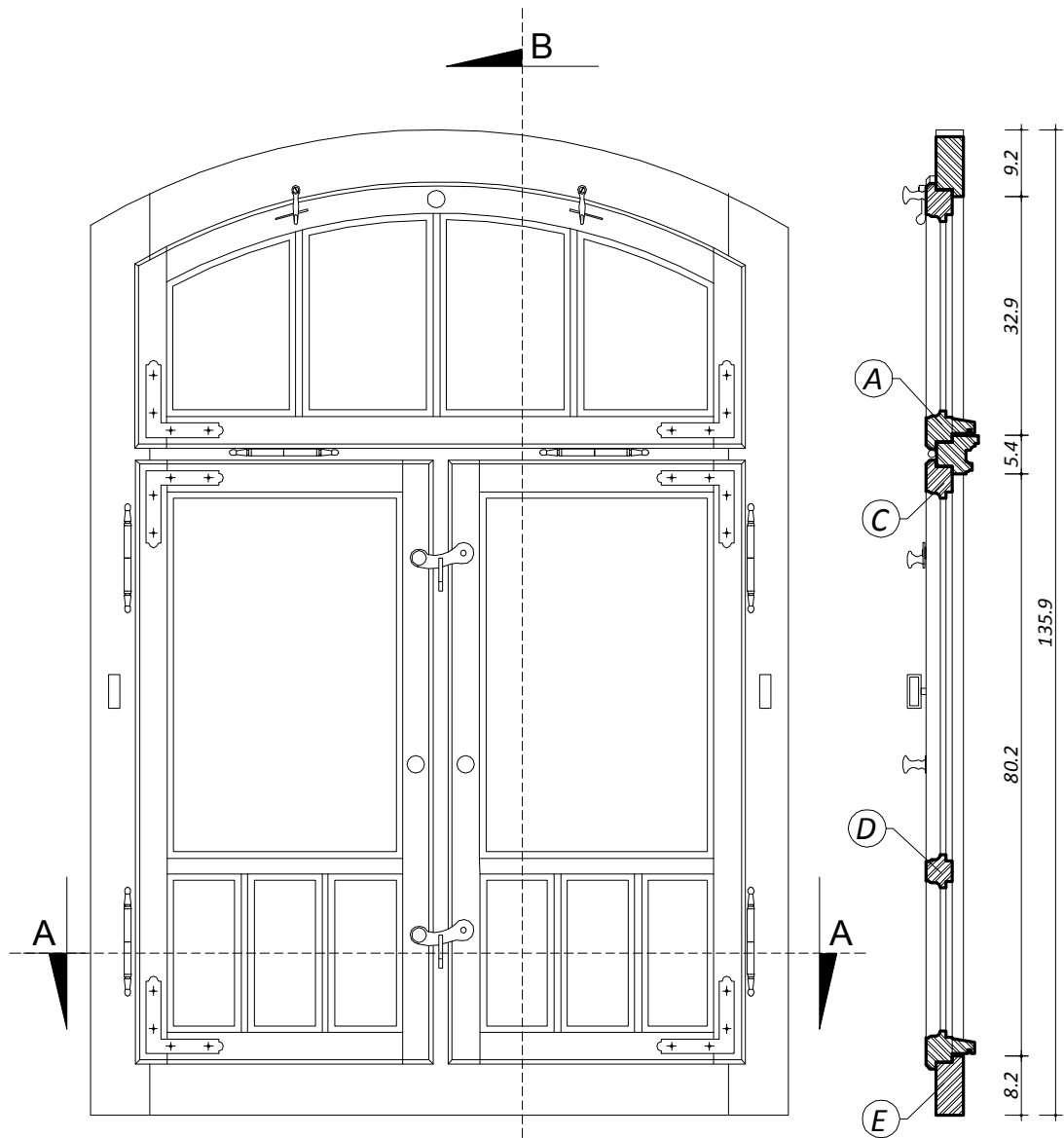


Nazwa rys.	Detale okna, trzon zaskniczny - elewacja wsch, SO-13			
Temat oprac.	INWENTARYZACJA BUDYNKU PAŁACOWEGO			Skala: 1:2
Lokalizacja:	Pomiany nr 5, dz. nr ew. 109/1, 63-620 Trzcinica			Rysunek nr: INS-11
Inwestor:	Gmina Trzcinica, ul. Jana Pawła II 47, 63-620 Trzcinica			
Data:	Funkcja:	Imię i Nazwisko:	Nr uprawnień:	Podpis:
01. 2010r.	projektant	mgr inż. arch. R. Maciejewski	WP-01A/OKK/UpB/19/2009	
				Strona nr:

OKNO SO-14

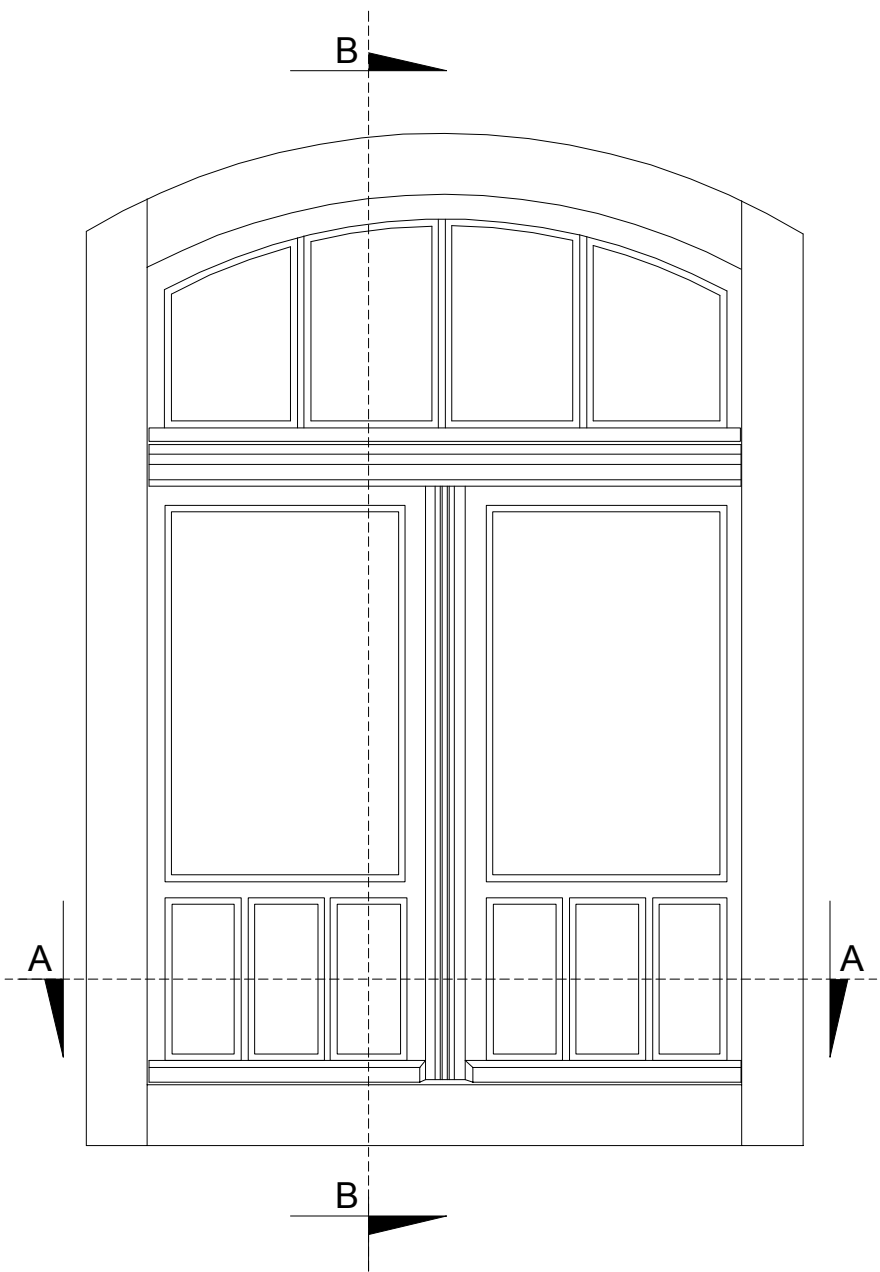
skala 1:10

DETALE skala 1:2

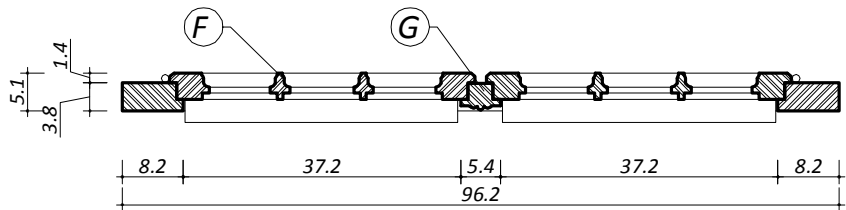
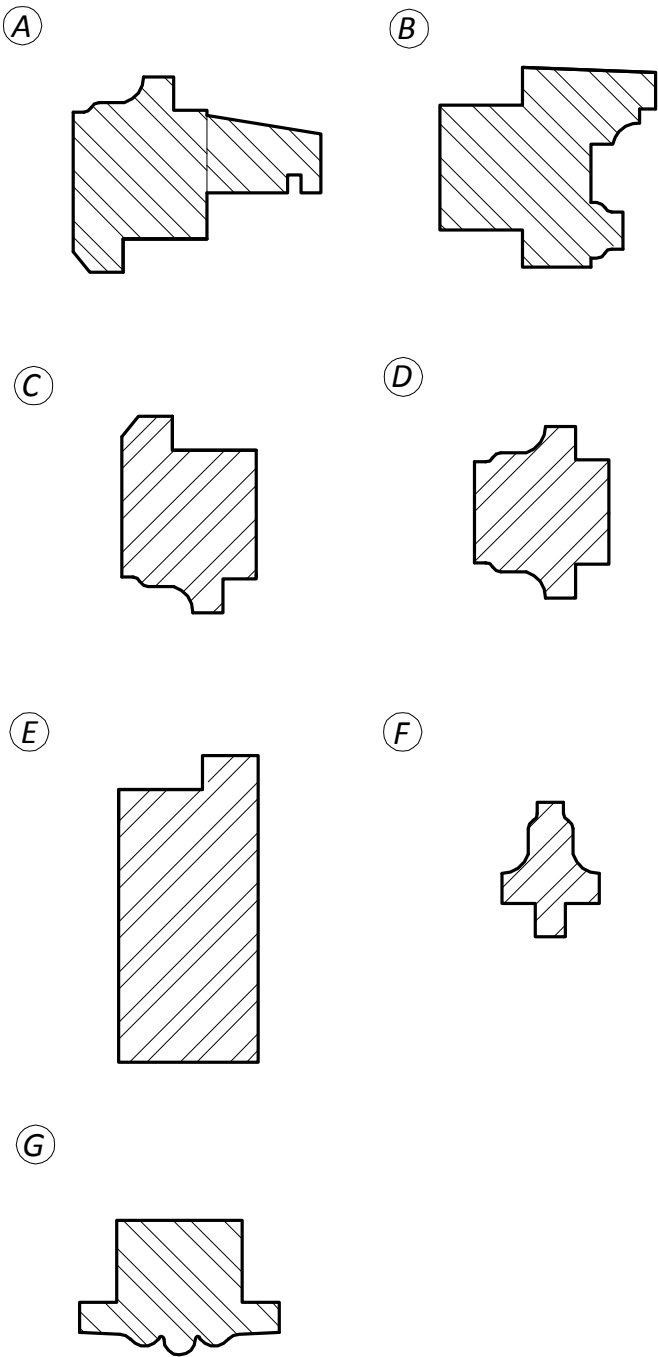


WIDOK OD WEWNĄTRZ

PRZEKRÓJ B-B



WIDOK OD ZEWNĄTRZ

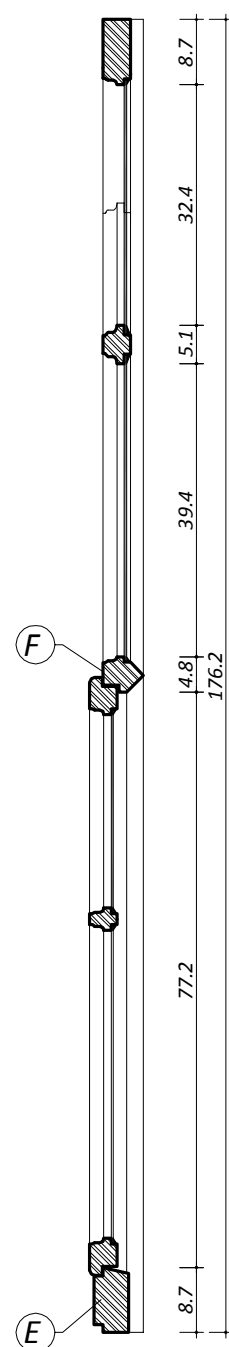
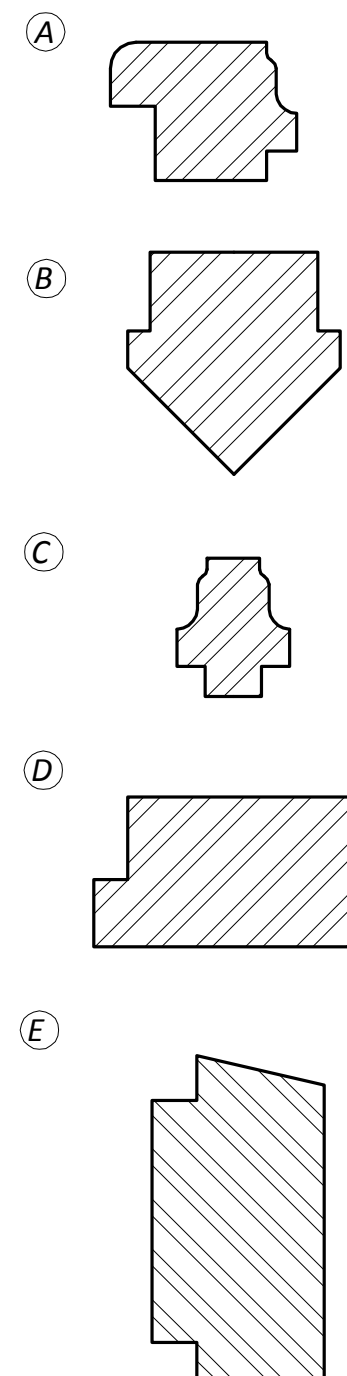


EREM pracownia projektowa radostaw maciejewski ul. Pogodna 6/24, 63-600 Kępno, tel. 501 896 393 e-mail: erempracownia@wp.pl						
Nazwa rys.	Okno ryzalitu środkowego - wschodniego, SO-14					
Temat oprac.	INWENTARYZACJA BUDYNKU PAŁACOWEGO				Skala: 1:10	
Lokalizacja:	Pomiany nr 5, dz. nr ew. 109/1, 63-620 Trzcinica				Rysunek nr:	
Inwestor:	Gmina Trzcinica, ul. Jana Pawła II 47, 63-620 Trzcinica				INS-12	
Data:	Funkcja:	Imię i Nazwisko:	Nr uprawnień:	Podpis:	Branża:	
01. 2010r.	projektant	mgr inż. arch. R. Maciejewski	WP-01A/OKK/UpB/19/2009		ARCHITEKTURA	
					Strona nr:	

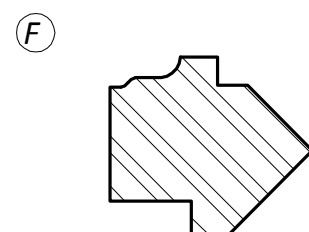
OKNO SO-18

skala 1:10

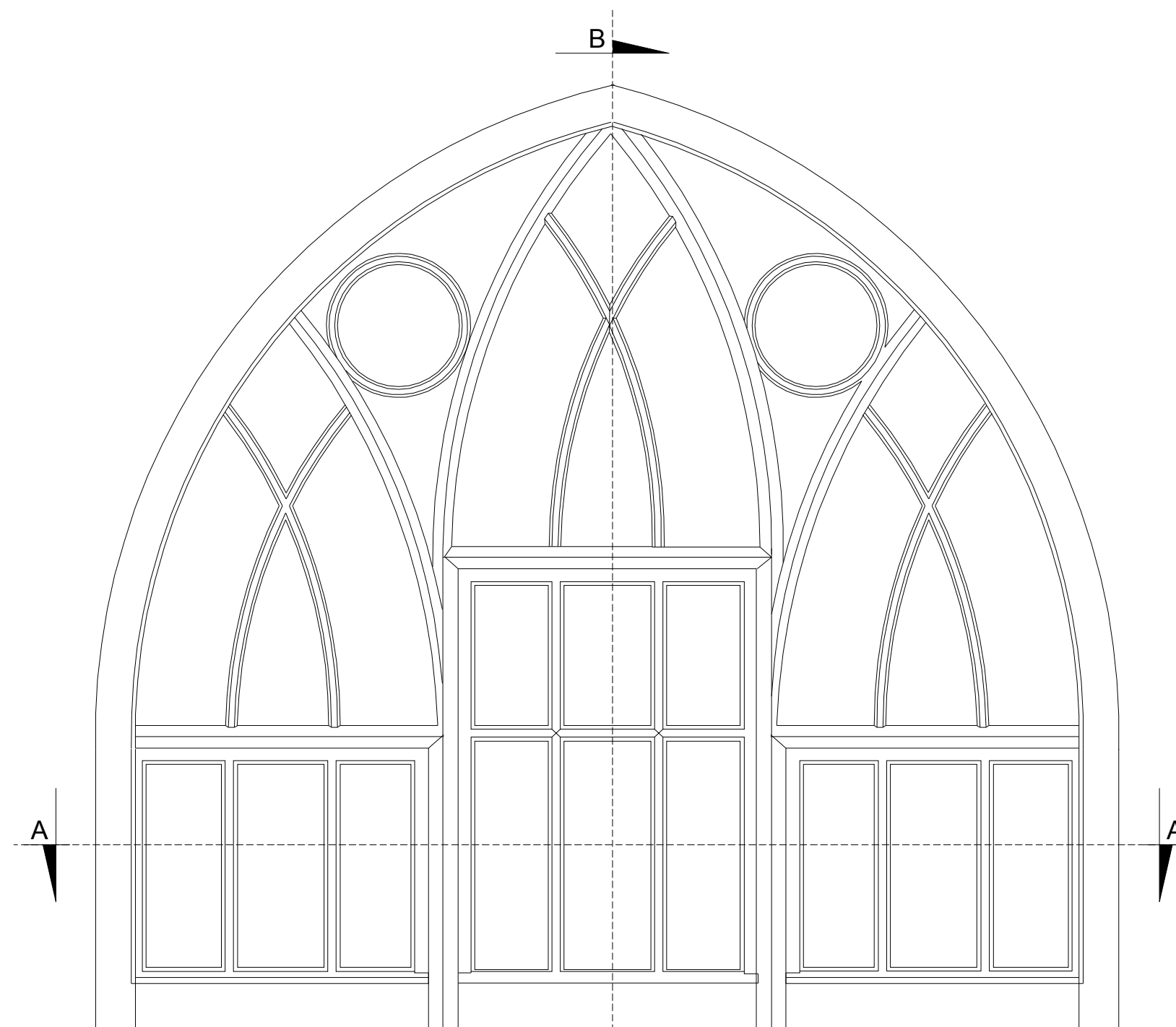
DETALE skala 1:2



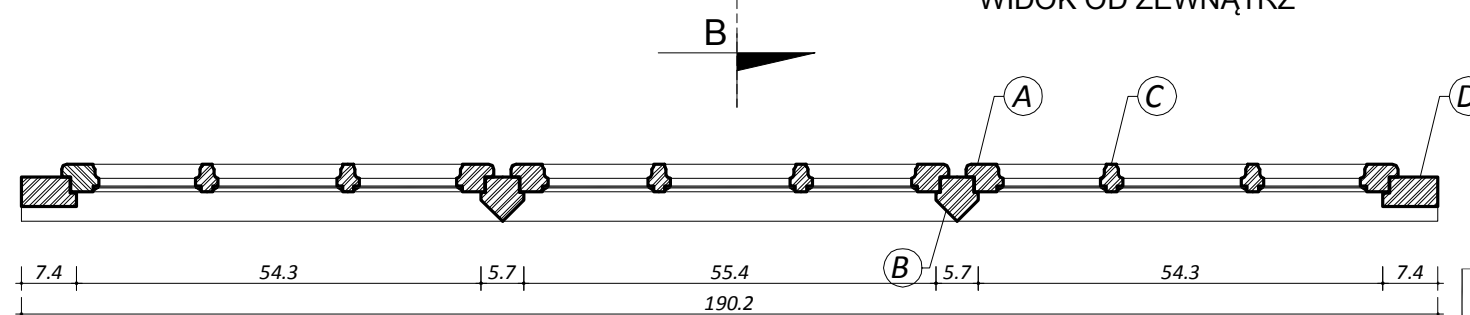
PRZEKRÓJ B-B




skala 1:2



WIDOK OD ZEWNĄTRZ



EREM pracownia projektowa radostaw maciejewski					
ul. Pogodna 6/24, 63-600 Kępno, tel. 501 896 393				e-mail: erempracownia@wp.pl	
<div> <div>Nazwa rys.</div> <div>Okno ryzalitu środkowego - wschodniego, SO-18</div> </div>					
<div> <div>Temat oprac.</div> <div>INWENTARYZACJA BUDYNKU PAŁACOWEGO</div> </div>				<div> <div>Skala:</div> <div>1:10</div> </div>	
<div> <div>Lokalizacja:</div> <div>Pomiany nr 5, dz. nr ew. 109/1, 63-620 Trzcinica</div> </div>				<div> <div>Rysunek nr:</div> <div>INS-14</div> </div>	
<div> <div>Inwestor:</div> <div>Gmina Trzcinica, ul. Jana Pawła II 47, 63-620 Trzcinica</div> </div>					
<div> <div>Data:</div> <div>01. 2010r.</div> </div>		<div> <div>Funkcja:</div> <div>projektant</div> </div>		<div> <div>Imię i Nazwisko:</div> <div>mgr inż. arch. R. Maciejewski</div> </div>	
				<div> <div>Nr uprawnień:</div> <div>WP-GIA/OKK/UpB/29/2009</div> </div>	
				<div> <div>Podpis:</div> <div></div> </div>	
				<div> <div>Branża:</div> <div>ARCHITEKTURA</div> </div>	
				<div> <div>Strona nr:</div> <div></div> </div>	